

Onderdelenboek

Cirkelmaaier

11012300079



G.FM150/180



G.FMH150/180



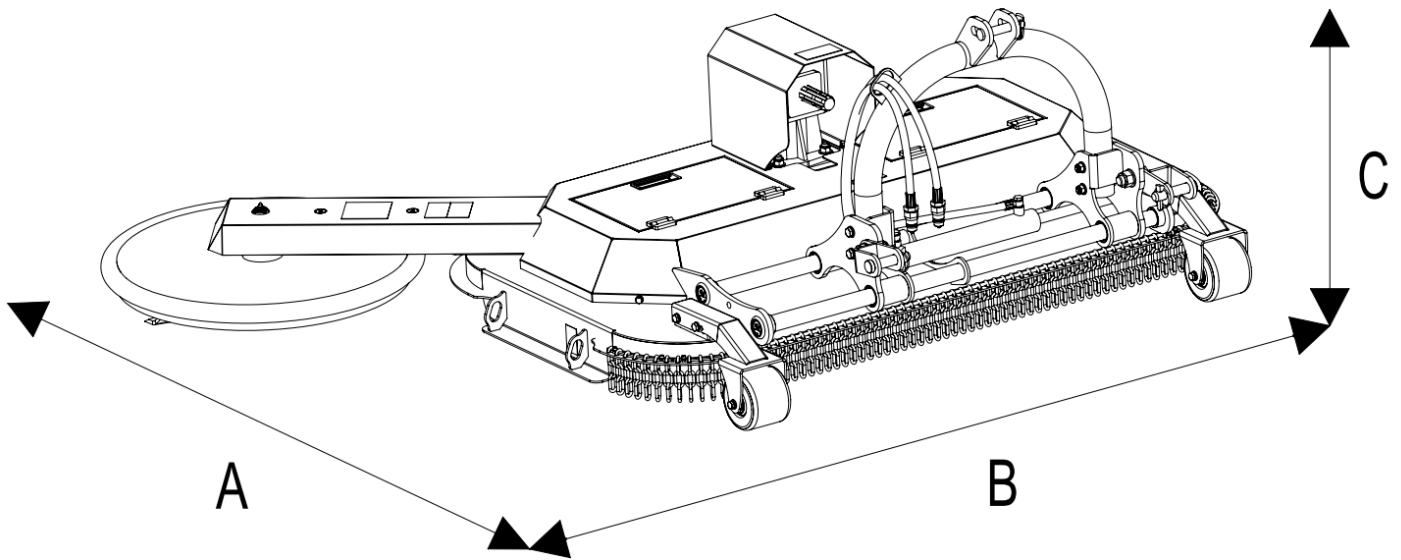
Onderdelenboek

Cirkelmaaier

11012300079

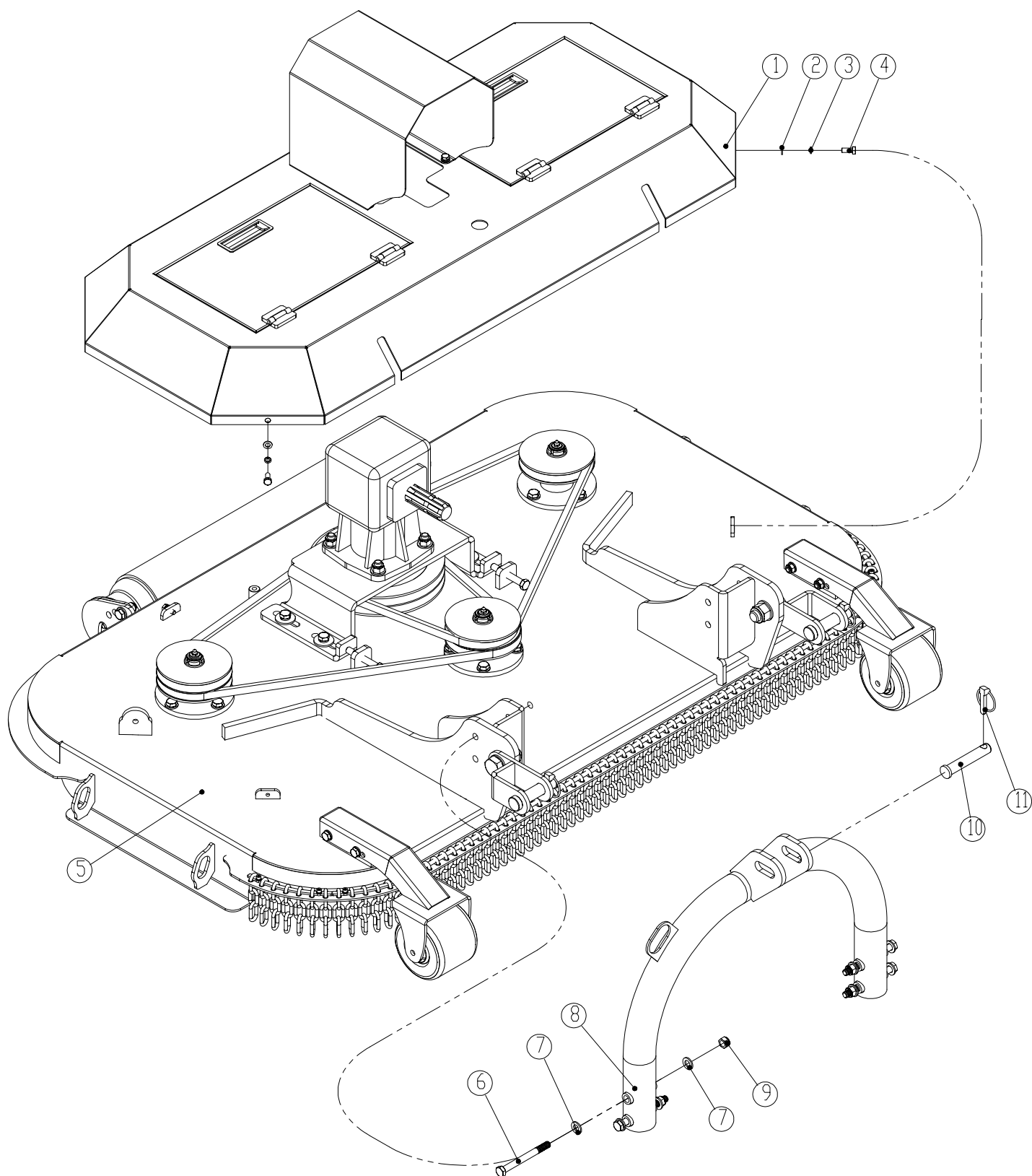


Hoofdstuk 6: Technische specificaties



Model	A	B	C											
	cm	cm	cm	cm			N	HP	PTO	CAT	N	KG	HP	
G.FM150	123	162	74	145			3	30	540	I	3	267	25-50	
G.FM150H				145	95	67						68		94
G.FM150.S	168	190	74	180			4	30	540	I	4	317	30-50	
G.FMH150.S				180	95	95						68		122
G.FM180	123	192	74	175			3	30	540	I	3	288	30-50	
G.FM180H				175	110	82						83		109
G.FM180.S	198	220	74	210			4	30	540	I	4	341	30-50	
G.FMH180.S				210	110	110						83		137

G.FM150/G.FM180



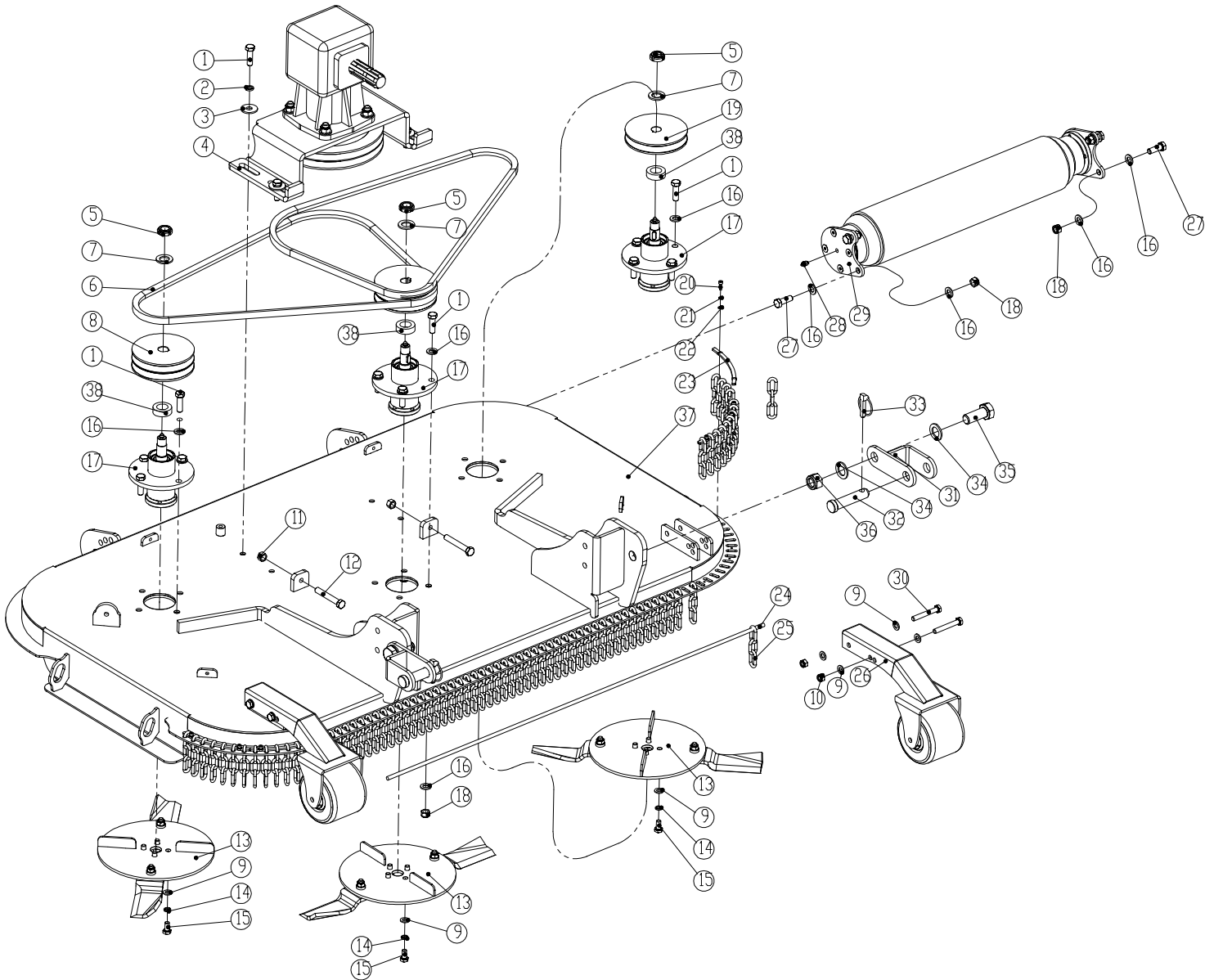


Hoofdstuk 7 : Onderdelenlijst

G.FM150/G.FM180

Onderdeel	Artikelcode	Onderdeelnr.	Omschrijving	Hoeveelheid	Opmerking
1		G.FM150-001-02	Montage beschermkap	1	zie pagina 27
2	14040000002	GB/T 95-2002	Sluitring 8×1.6	4	
3	14020000006	GB/T 93-1987	Veerring 8	4	
4	14010100017	GB/T 5783-2000	Bout M8*20	4	
5		G.FM150-001-01	Montage maaidek	1	zie pagina 25
6	14010000059	GB/T 5782-2000	Bout M12*120	4	
7	14040000004	GB/T 95-2002	Sluitring12×2.5	8	
8	11000201277	G.US145H-015	Lasstuk ophanging	1	
9	14050100006	GB/T 889.1-2000	Borgmoer M12	4	
10	11011700003	EF175.119	koppelingspen - Boven	1	
11	11011700014	Φ11*45	Borgpen	1	

G.FM150-001-01 Montage maaidek



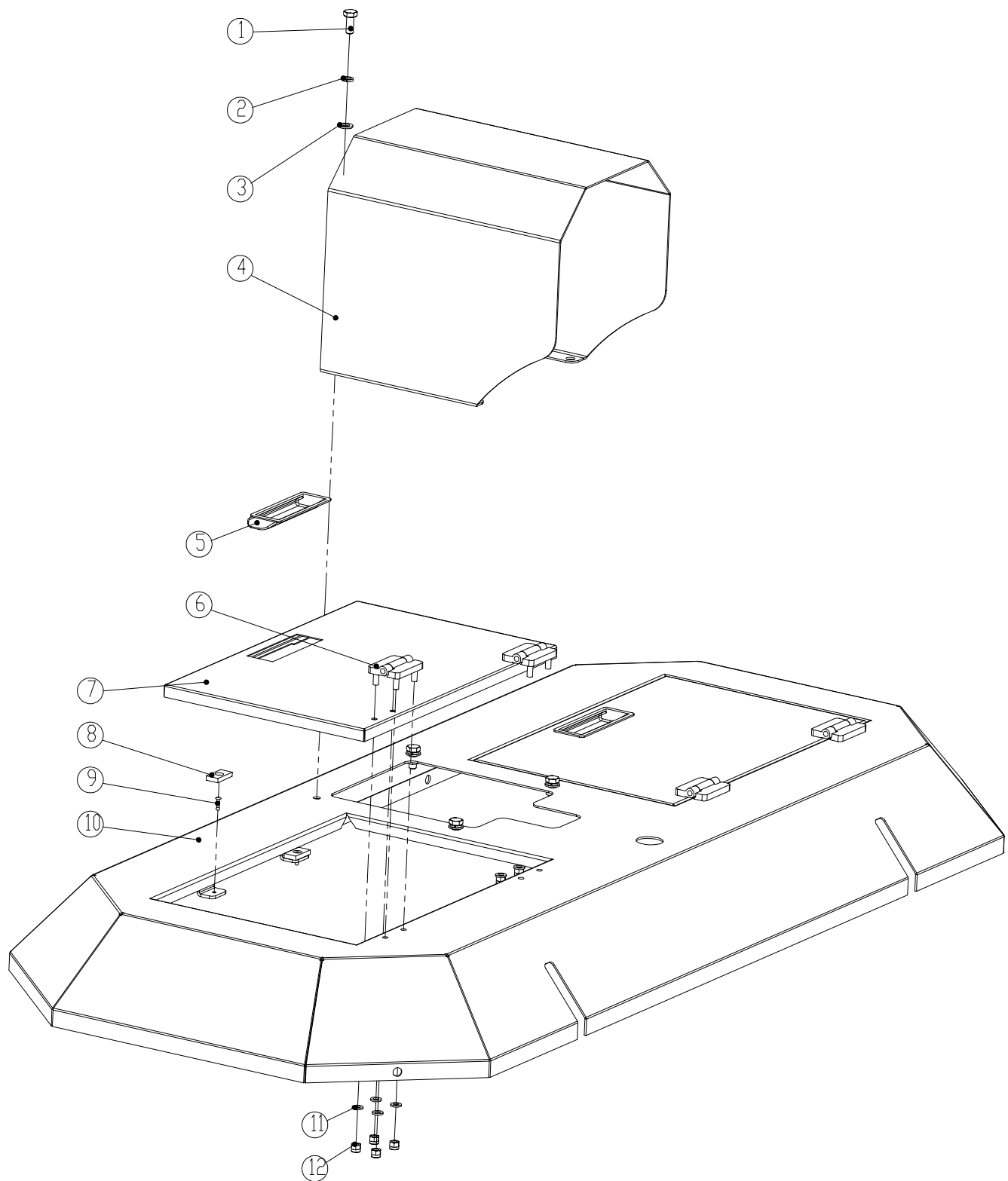


Hoofdstuk 7 : Onderdelenlijst

G.FM150-001-01 Montage maaidek

Onderdeel	Artikelcode	Onderdeelnr.	Omschrijving	Hoeveelheid	Opmerking
1	14010100071	GB/T 5783-2000	Bout M12*40	16	
2	14020000008	GB/T 93-1987	Veerring 12	4	
3	14040100004	GB/T 96.2-2002	Grote Sluitring 12×3	4	
4		G.FMH150.S-001-01-04	Montage versnellingsbak	1	zie pagina 32
5	14051000003	OW-GUK28	Ronde Borgmoer M20*1.5	3	
6	11011300043	SPB-1800	GATES Aandrijfriem	2	Model 150
	11011300046	SPB-1965	GATES Aandrijfriem	2	Model 180
7	14040000007	GB/T 95-2002	Sluitring 20×3	3	
8	11011400064	G.FMH150.S-114	Riemschijf 2	2	
9	14040000003	GB/T 95-2002	Sluitring 10×2	20	
10	14050100003	GB/T 889.1-2000	Borgmoer M10	4	
11	14050000004	GB/T 41-2000	Moer M12	2	
12	14010100079	GB/T 5783-2000	Bout M12*80	2	
13		G.FMH150.S-001-01-02	Montage bladbevestiging	3	zie pagina 30
14	14020000007	GB/T 93-1987	Veerring 10	12	
15	14010100038	GB/T 5783-2000	Bout M10*20	12	
16	14040000004	GB/T 95-2002	Sluitring 12×2.5	32	
17		G.FMH150.S-001-01-03	Montage lagerzitting	3	zie pagina 31
18	14050100006	GB/T 889.1-2000	Borgmoer M12	16	
19	11011400063	G.FMH150.S-109	Riemschijf	1	
20	14060200003	GB/T 70.1-2000	SHCS M5*16	8	
21	14020000004	GB/T 93-1987	Veerring 5	8	
22	14040000000	GB/T 95-2002	Sluitring 5×1	8	
23	11000000730	G.FMH150.S-108	Ketting bevestigingsbeugel	4	
24	11000100686	G.FMH150.S-111	Kettingpen	1	Model 150
	11000100689	G.FMH180.S-111	Kettingpen	1	Model 180
25	11010500059	G.FMH150.S-113	Ketting 6*20*28 (3 lus)	78	Model 150
	11010500059	G.FMH150.S-113	Ketting 6*20*28 (3 lus)	90	Model 180
26		G.FMH150.S-001-01-06	Montage wielen	2	zie pagina 33
27	14010100069	GB/T 5783-2000	Bout M12*35	4	
28	14018000002	G-1/8	Druksmering	2	
29		G.FMH150.S-001-01-01	Montage roller	1	zie pagina 29
30	14010000001	GB/T 5782-2000	Bout M10*70	4	
31	11000201581	G.FMH150.S-017	Lasstuk beugel onderste ophangarm	2	
32	11000100688	G.FMH150.S-110	Koppelingspen - onder	2	
33	11011700014	Φ11*45	Borgpen	2	
34	14040000015	GB/T 95-2002	Sluitring 22×3	4	
35	14010100177	GB/T 5783-2000	Bout M22×55	2	
36	14050100013	GB/T 889.1-2000	Borgmoer M22	2	
37	11000201598	G.FM150-011	Maaidek lasstuk	1	Model 150
	11000201601	G.FM180-011	Maaidek lasstuk	1	Model 180
38	11000000768	G.FMH150.S-118	Riemschijf hoes	3	

G.FM150-001-02 Montage beschermkap



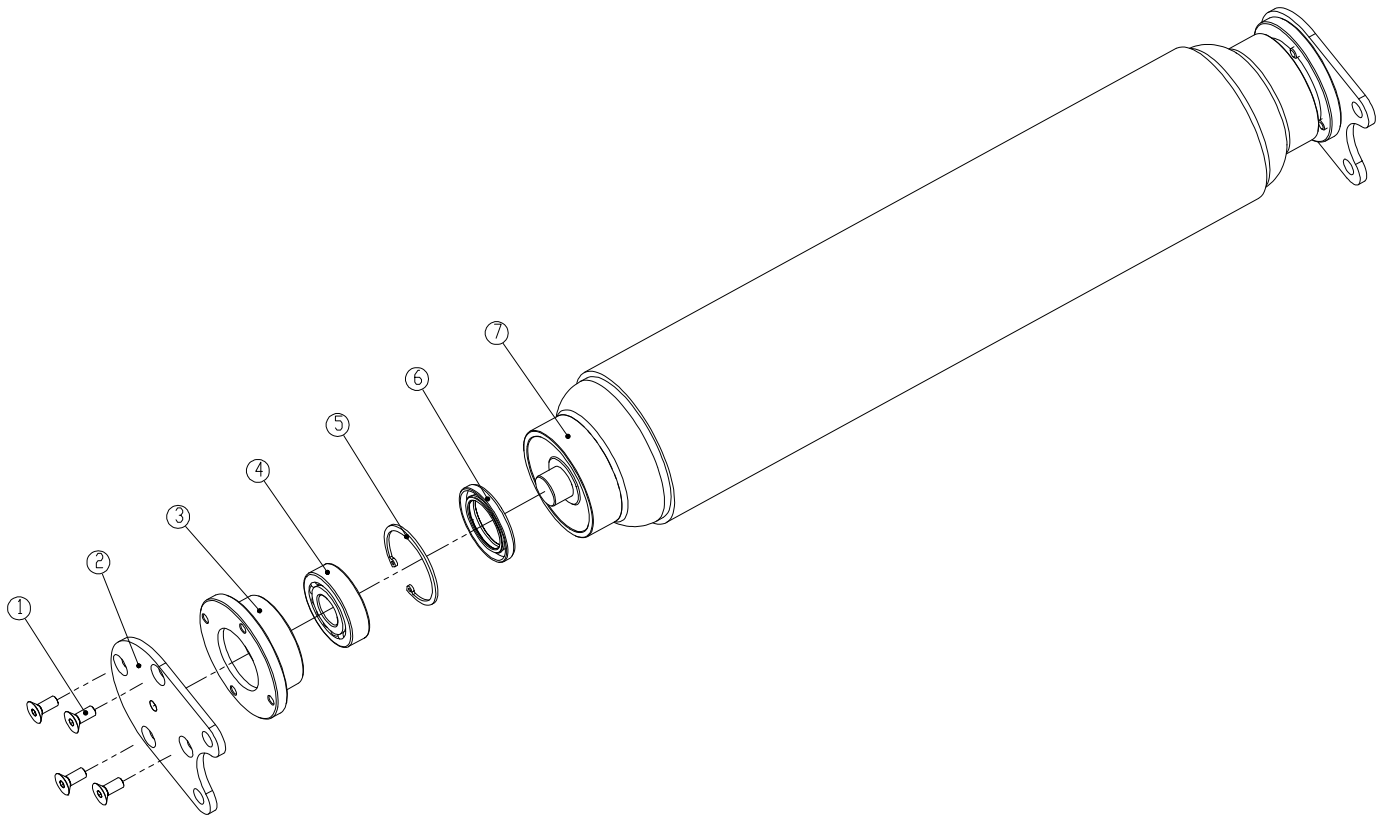


Hoofdstuk 7 : Onderdelenlijst

G.FM150-001-02 Montage beschermkap

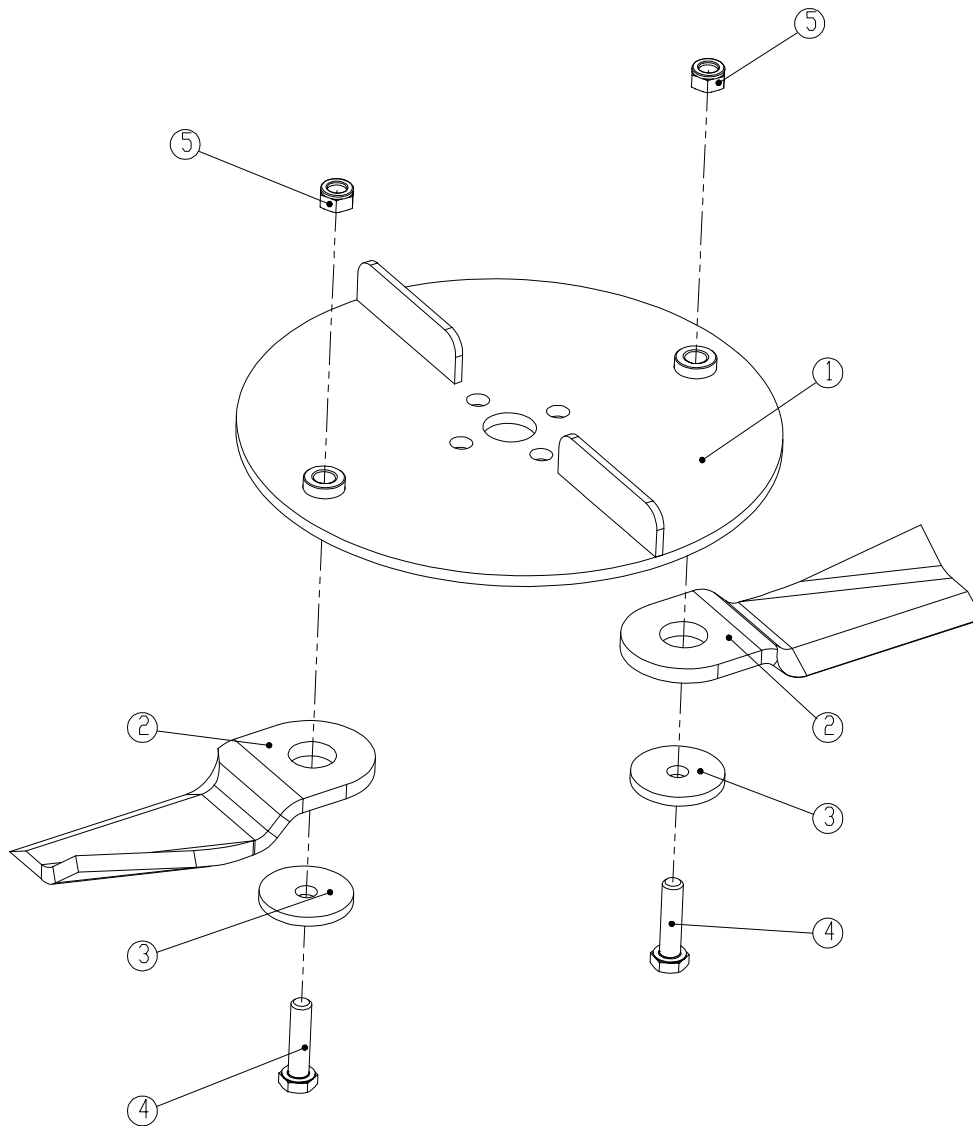
Onderdeel	Artikelcode	Onderdeelnr.	Omschrijving	Hoeveelheid	Opmerking
1	14010100017	GB/T 5783-2000	Bout M8*20	4	
2	14020000006	GB/T 93-1987	Veerring 8	4	
3	14040000002	GB/T 95-2002	Sluitring 8×1.6	4	
4	11000000729	G.FMH150.S-105	Afscherming aftakas	1	
5	11011800123	102x34	Zwarte handgreep	2	
6	11012200022	54x40xM6	Scharnier	4	
7	11000000728	G.FMH150.S-104	Toegangspaneel	2	
8	11012200029	30x15x5	Magneet	4	
9	14001200007	GB12618-90	Al klinknagel 3x10	4	
10	11000201599	G.FM150-020	Lasstuk beschermkap	1	Model 150
	11000201600	G.FM180-020	Lasstuk beschermkap	1	Model 180
11	14040000001	GB/T 95-2002	Sluitring 6×1.6	16	
12	14050100001	GB/T 889.1-2000	Borgmoer M6	16	

G.FMH150.S-001-01-01 Montage roller



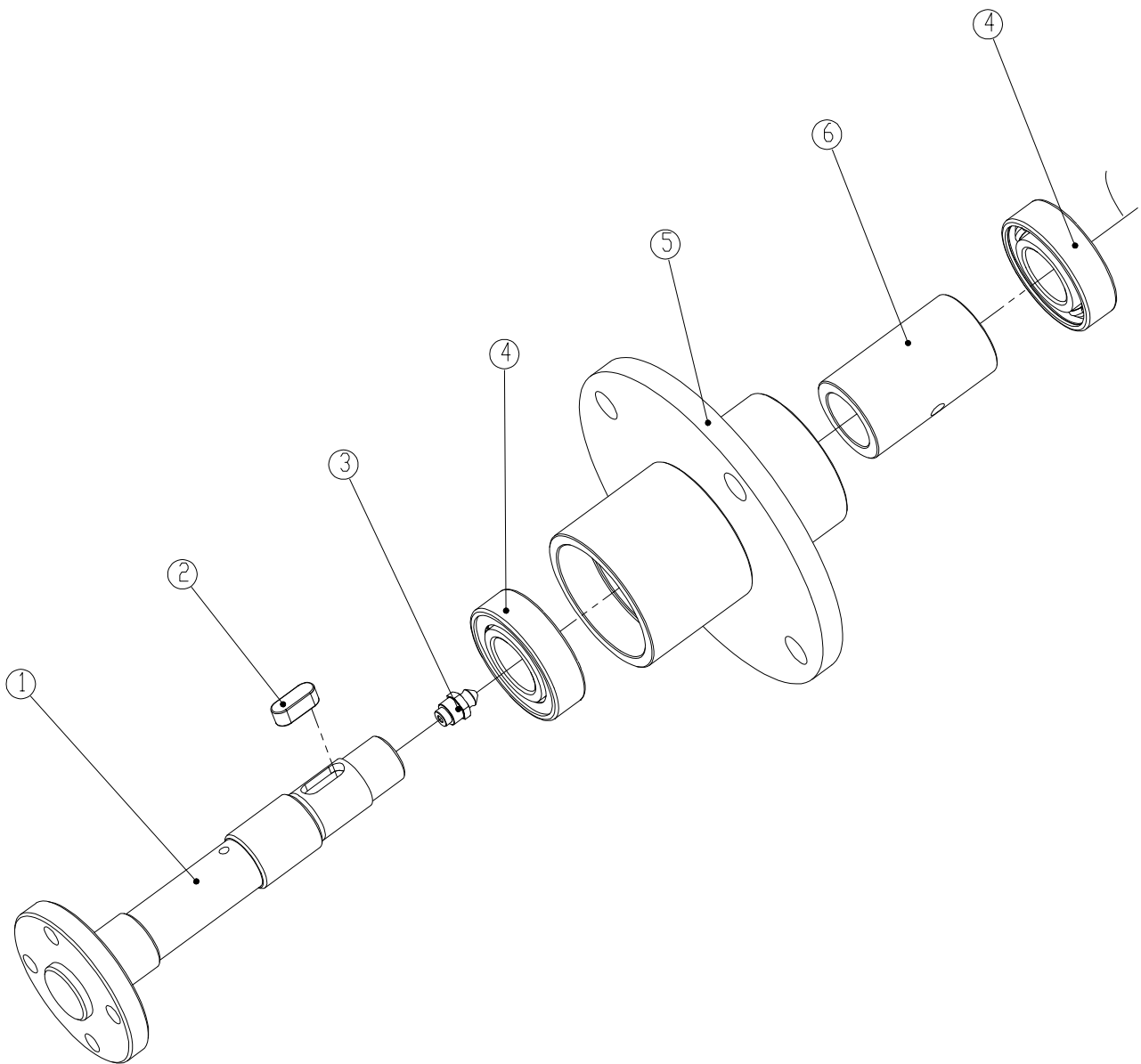
Onder-deel	Artikelcode	Onderdeelnr.	Omschrijving	Hoeveelheid	Opmerking
1	14060100016	GB/T 70.3-2000	HSCHS M8*20	8	
2	11000000727	G.FMH150.S-103	Aansluitplaat roller	2	
3	11012700095	R.OS/M165-OS-113	Roller lagerzitting	2	
4	11011500042	GB/T 281-94	Zelfinstellende kogellager 1305	2	
5	14000400041	GB 893.1-86	Circlip62	2	
6	11011200028	TC40*62*8	Askeerring	2	
7	11000201585	G.FMH150.S-021	Lasstuk roller	1	Model 150
	11000201595	G.FMH180.S-021	Lasstuk roller	1	Model 180

G.FMH150.S-001-01-02 Montage bladbevestiging



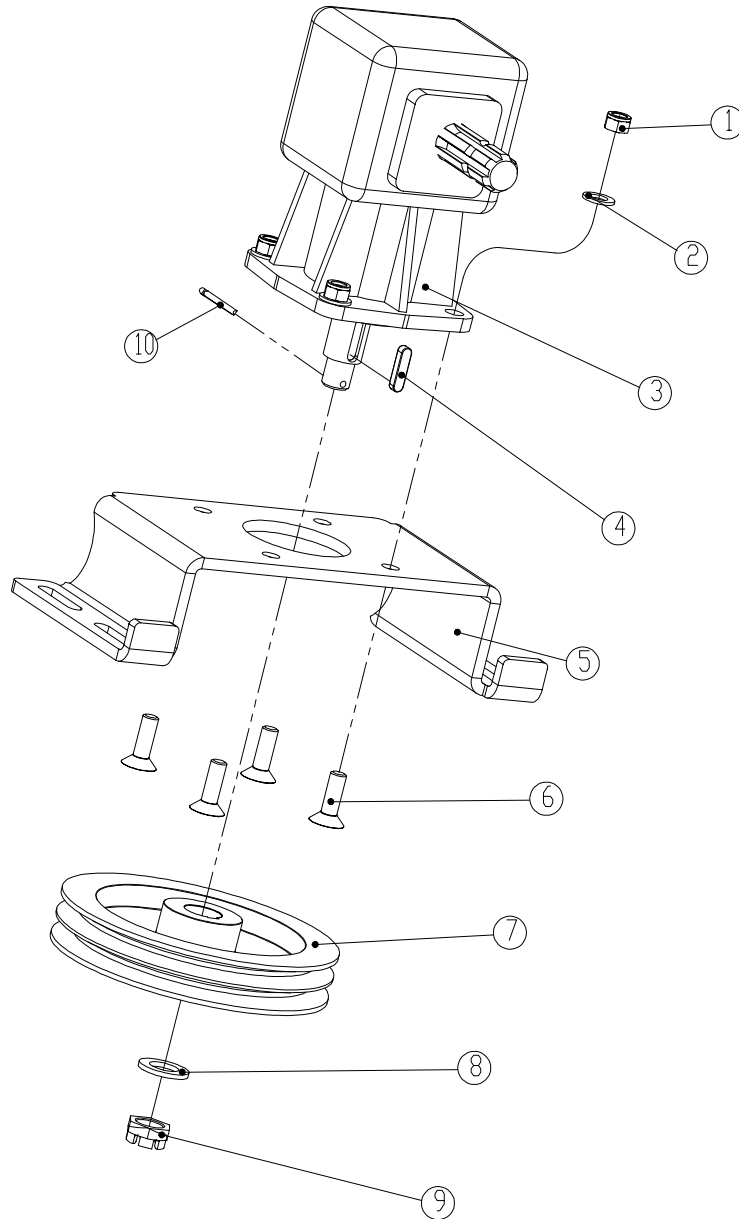
Onderdeel	Artikelcode	Onderdeelnr.	Omschrijving	Hoeveelheid	Opmerking
1	11000201582	G.FMH150.S-018	Lasstuk vliegwiel	1	Model 150
	11000201593	G.FMH180.S-018	Lasstuk vliegwiel	1	Model 180
2	11010200076	G.FMH150.S-106	Mes	2	
3	11000000589	BCRI200.108	Speciale wig	2	
4	14010100042	GB/T 5783-2000	Bout M10*40	2	
5	14050100003	GB/T 889.1-2000	Borgmoer M10	2	

G.FMH150.S-001-01-03 Montage lagerzitting



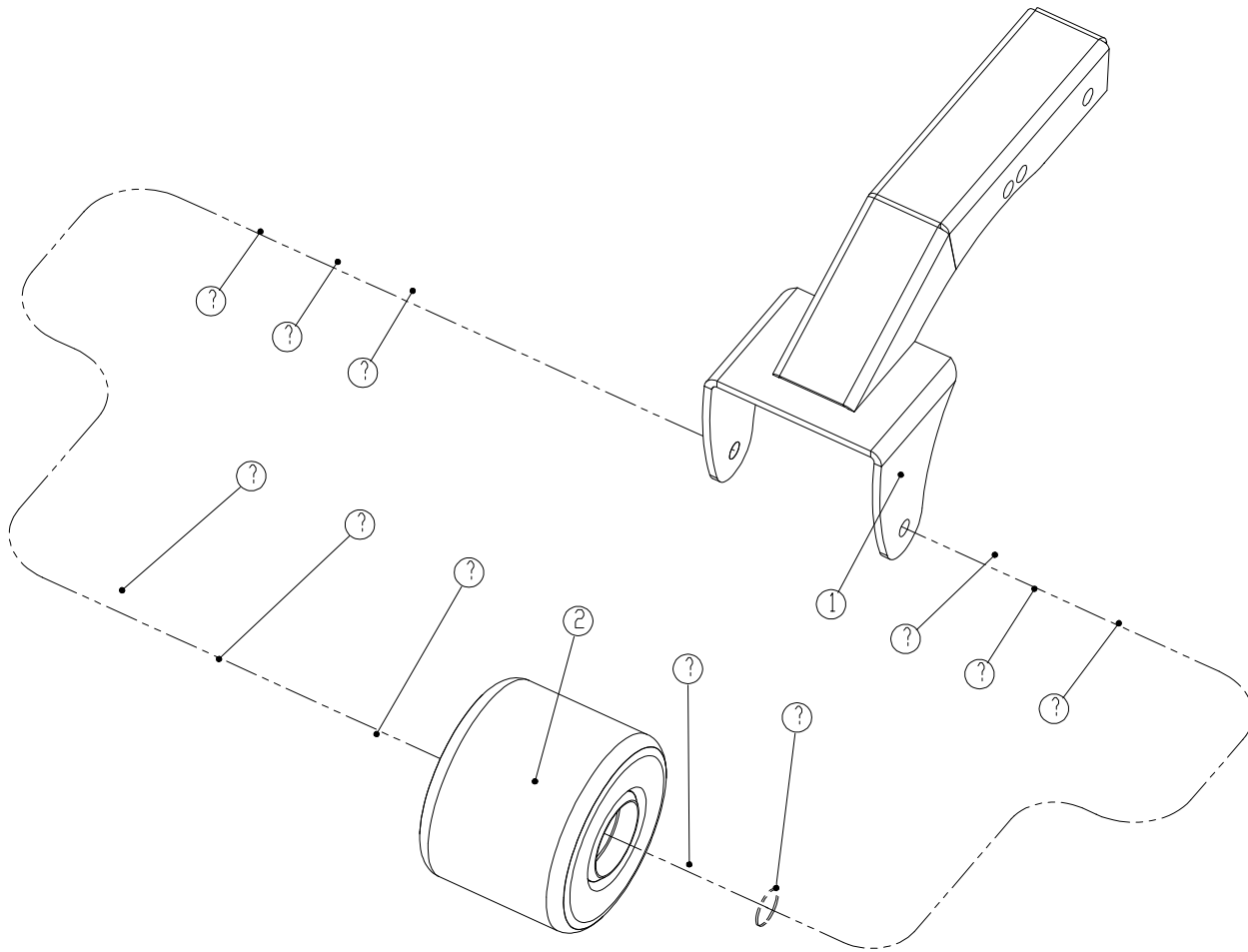
Onderdeel	Artikelcode	Onderdeelnr.	Omschrijving	Hoeveelheid	Opmerking
1	11012700109	G.FMH150.S-107	Messchacht	1	Model 150
2	14030000012	GB/T 1096-1979	Spije 8×20	1	Model 180
3	14018000002	G-1/8	Druksmering	1	
4	11011500020	GB/T 276-94	Diepgroefkogellagers 6205-RZ	2	
5	11000201580	G.FMH150.S-016	Lasstuk Lagerzitting	1	
6	11000100685	G.FMH150.S-102	Hoes	1	

G.FMH150.S-001-01-04 Montage versnellingsbak



Onderdeel	Artikelcode	Onderdeelnr.	Omschrijving	Hoeveelheid	Opmerking
1	14050100007	GB/T 889.1-2000	Borgmoer M14	4	
2	14040000005	GB/T 95-2002	Sluitring 14×2.5	4	
3	11010000010	XH30.283Z.01L	Versnellingsbak	1	
4	14030000000	GB/T1096.1979	spie 10×40	1	
5	11000000726	G.FMH150.S-101	Versnellingsbak montagebeugel	1	
6	14060100094	GB/T 70.3-2000	HSCHS M14*45	4	
7	11011400065	G.FMH150.S-115	Grote Riemschijf	1	
8	14040000008	GB/T 95-2002	Sluitring 24×4	1	
9	14050500003	GB.T9459.1988	Moer M24x2	1	
10	14000100011	GB91.86	haarspeldsplitpen 5*40	1	

G.FMH150.S-001-01-06 Montage wielen

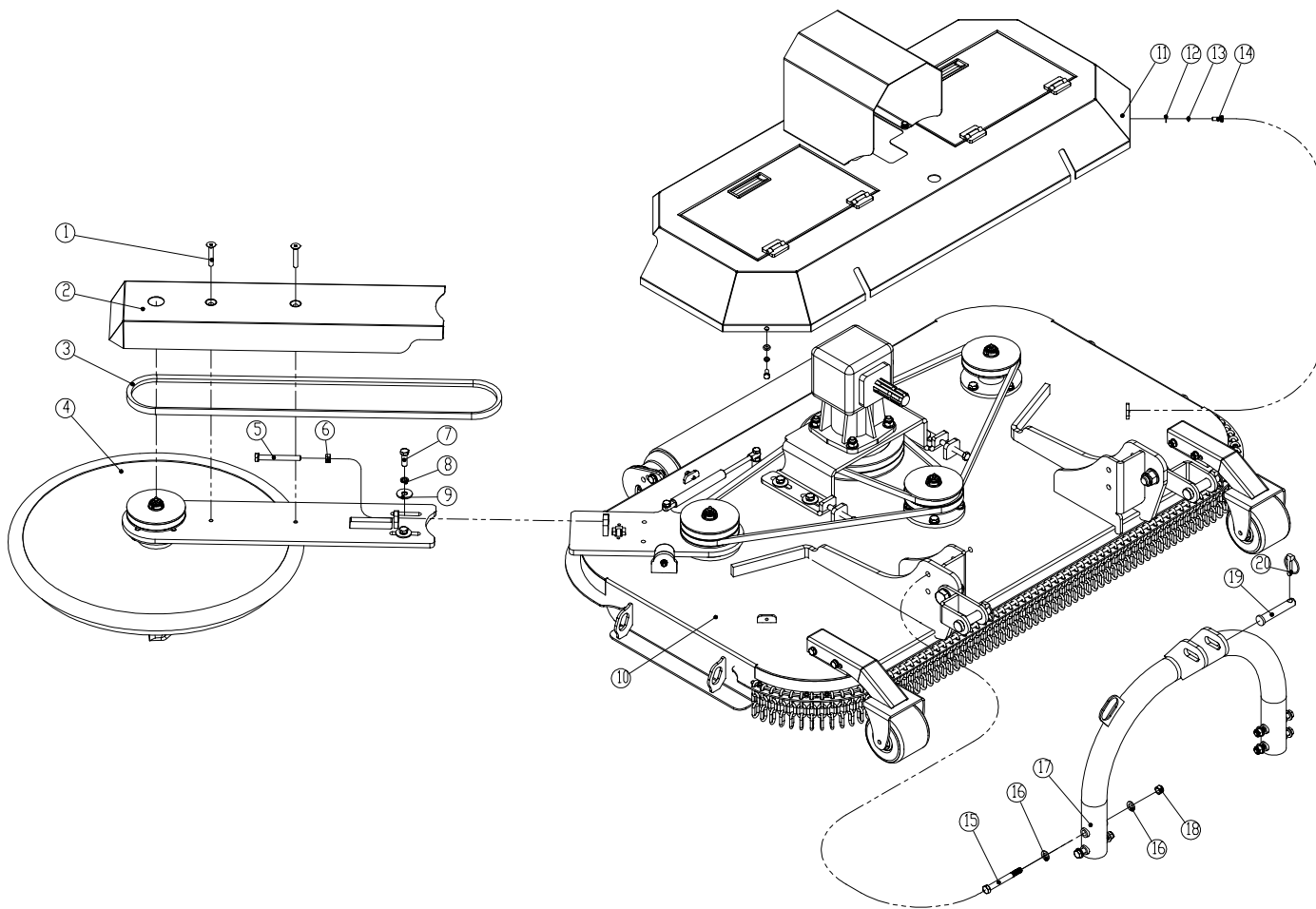


Onder-deel	Artikelcode	Onderdeelnr.	Omschrijving	Hoeveelheid	Opmerking
1	11000201590	G.FMH150.S-026	Lasstuk beugel wielmontage	1	
2	14040000003	GB/T 95-2002	Sluitring 10×2	2	
3	14020000007	GB/T 93-1987	Veerring 10	2	
4	14010100039	GB/T 5783-2000	Bout M10*25	2	
5	14000300015	GB 894.1-86	Circlip 25	2	
6	11011500102	GB/T 276-94	diepgroefkogellagers 6005-2RZ	2	
7	11000201589	G.FMH150.S-025	Trolley lasstuk	1	
8	11000100687	G.FMH150.S-117	Trolley stang	1	



Hoofdstuk 7 : Onderdelenlijst

G.FM150.S/G.FM180.S





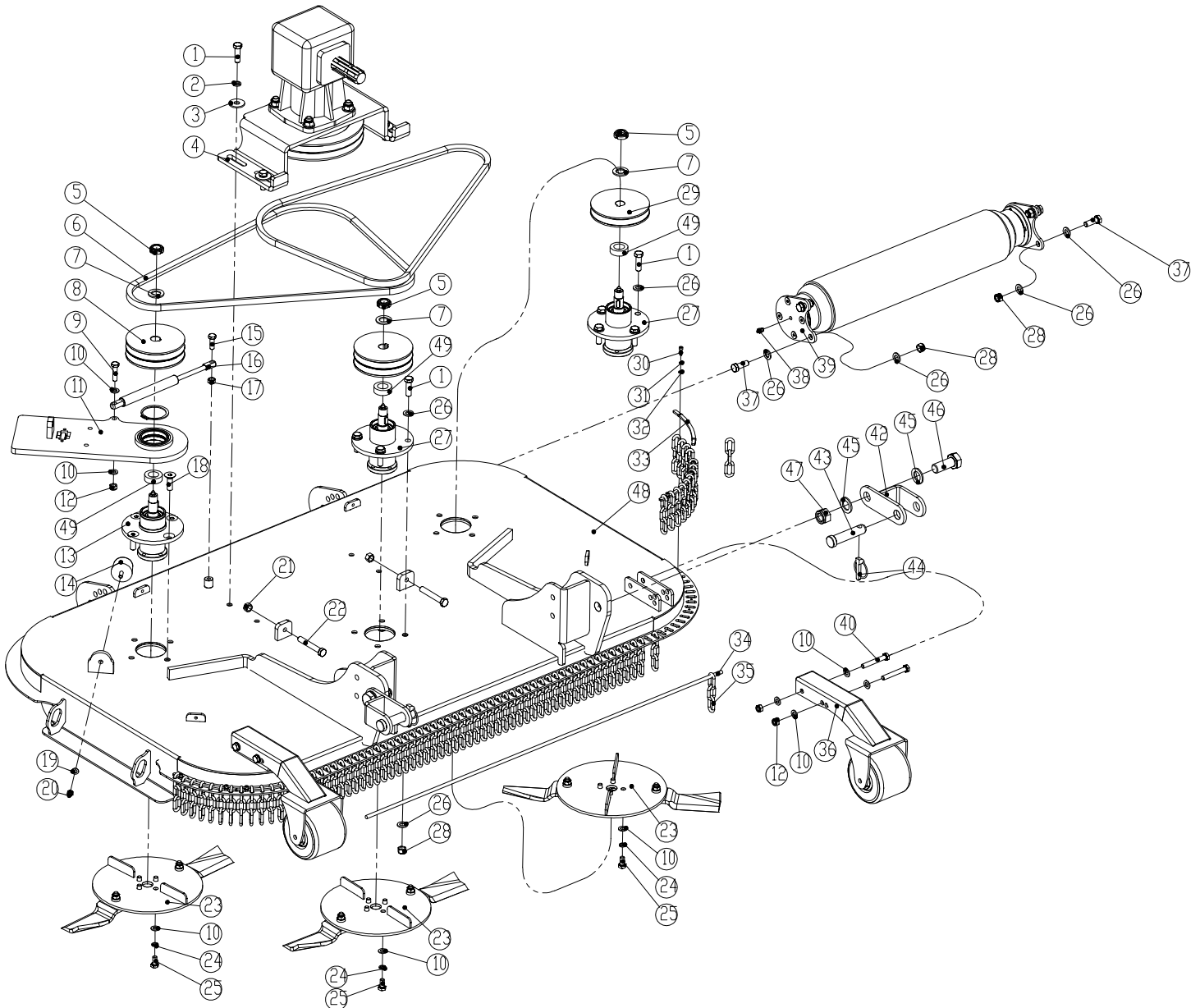
Hoofdstuk 7 : Onderdelenlijst

G.FM150.S/G.FM180.S

Onder-deel	Artikelcode	Onderdeelnr.	Omschrijving	Hoeveelheid	Opmerking
1	14060100038	GB/T 70.3-2000	HSCHS M10*60	2	
2	11000201587	G.FMH150.S-023	Lasstuk Aandrijfriem afscherming	1	
	11000201592	G.FMH180.S-023	Lasstuk Aandrijfriem afscherming	1	
3	11011300045	SPB-1900	GATES Aandrijfriem	1	
	11011300044	SPB-2000	GATES Aandrijfriem	1	
4		G.FMH150.S-001-03	Montage maaikop	1	zie pagina 40
5	14010100055	GB/T 5783-2000	Bout M12*100	1	
6	14050000004	GB/T 41-2000	Moer M12	1	
7	14010100069	GB/T 5783-2000	Bout M12*35	2	
8	14020000008	GB/T 93-1987	Veerring 12	2	
9	14040100004	GB/T 96.2-2002	Grote sluitring 12×3	2	
10		G.FM150.S-001-01	Montage maaidek	1	zie pagina 36
11		G.FM150.S-001-02	Montage beschermkap	1	zie pagina 38
12	14040000002	GB/T 95-2002	Sluitring 8×1.6	4	
13	14020000006	GB/T 93-1987	Veerring 8	4	
14	14010100017	GB/T 5783-2000	Bout M8*20	4	
15	14010000040	GB/T 5782-2000	Bout M12*110	4	
16	14040000004	GB/T 95-2002	Sluitring 12×2.5	8	
17	11000201277	G.US145H-015	Lasstuk ophanging	1	
18	14050100006	GB/T 889.1-2000	Borgmoer M12	4	
19	11011700003	EF175.119	Koppelpen - Boven	1	
20	11011700014	Φ11*45	Borgpen	1	

Hoofdstuk 7 : Onderdelenlijst

G.FM150.S-001-01 Montage maaidek



Onder-deel	Artikelcode	Onderdeelnr.	Omschrijving	Hoeveelheid	Opmerking
1	14010100071	GB/T 5783-2000	Bout M12*40	12	
2	14020000008	GB/T 93-1987	Veerring 12	4	
3	14040100004	GB/T 96.2-2002	Grote Sluitring 12×3	4	
4		G.FMH150.S-001-01-04	Montage versnellingsbak	1	zie pagina 32
5	14051000003	OW-GUK28	Ronde Borgmoer M20*1.5	3	
6	11011300043	SPB-1800	GATES Aandrijfriem	2	
	11011300046	SPB-1965	GATES Aandrijfriem	2	
7	14040000007	GB/T 95-2002	Sluitring 20×3	3	
8	11011400064	G.FMH150.S-114	Riemschijf 2	2	
9	14010100042	GB/T 5783-2000	Bout M10*40	1	
10	14040000003	GB/T 95-2002	Sluitring 10×2	22	

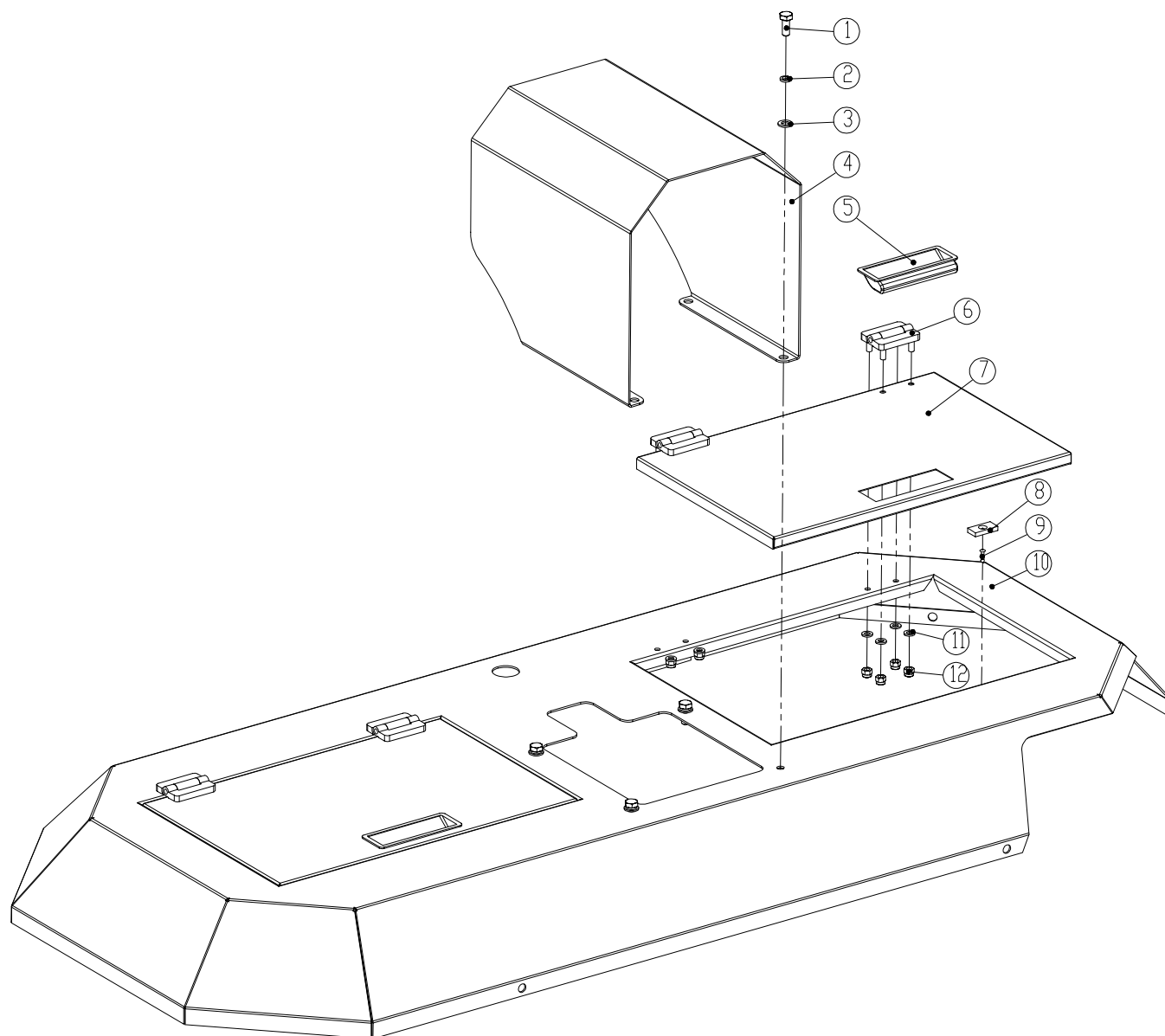


Hoofdstuk 7 : Onderdelenlijst

G.FM150.S-001-01 Montage maaidek

Onder-deel	Artikelcode	Onderdeelnr.	Omschrijving	Hoeveelheid	Opmerking
11		G.FMH150.S-001-01-07	Montage zwenkarm	1	zie pagina 43
12	14050100003	GB/T 889.1-2000	Borgmoer M10	5	
13		G.FMH150.S-001-01-05	Montage verbinding lagerzitting	1	zie pagina 42
14	11011800063	BH7.121	Stopper	1	
15	14010100040	GB/T 5783-2000	Bout M10*30	1	
16	11010300050	QD22-325X110X250N-DB	Gasveer	1	Model 150
17	14050000003	GB/T 41-2000	Moer M10	1	Model 180
18	14060100048	GB/T 70.3-2000	HSCHS M12*40	4	
19	14040000002	GB/T 95-2002	Sluitring 8×1.6	1	
20	14050100002	GB/T 889.1-2000	Borgmoer M8	1	
21	14050000004	GB/T 41-2000	Moer M12	2	
22	14010100079	GB/T 5783-2000	Bout M12*80	2	
23		G.FMH150.S-001-01-02	Montage bladbevestiging	3	zie pagina 30
24	14020000007	GB/T 93-1987	Veerring 10	12	
25	14010100038	GB/T 5783-2000	Bout M10*20	12	
26	14040000004	GB/T 95-2002	Sluitring 12×2.5	28	
27		G.FMH150.S-001-01-03	Montage lagerzitting	2	zie pagina 31
28	14050100006	GB/T 889.1-2000	Borgmoer M12	16	
29	11011400063	G.FMH150.S-109	Riemschijf	1	
30	14060200003	GB/T 70.1-2000	SHCS M5*16	8	
31	14020000004	GB/T 93-1987	Veerring 5	8	
32	14040000000	GB/T 95-2002	Sluitring 5×1	8	
33	11000000730	G.FMH150.S-108	Ketting bevestigingsbeugel	4	
34	11000100686	G.FMH150.S-111	Kettingpen	1	Model 150
	11000100689	G.FMH180.S-111	Kettingpen	1	Model 180
35	11010500059	G.FMH150.S-113	Ketting 6*20*28 (3 lus)	78	Model 150
	11010500059	G.FMH150.S-113	Ketting 6*20*28 (3 lus)	90	Model 180
36		G.FMH150.S-001-01-06	Montage wielen	2	zie pagina 33
37	14010100069	GB/T 5783-2000	Bout M12*35	4	
38	14018000002	G-1/8	Druksmering	2	
39		G.FMH150.S-001-01-01	Montage roller	1	zie pagina 29
40	14010000001	GB/T 5782-2000	Bout M10*70	4	
41	14000300036	GB 894.1-86	Circlip 60	1	
42	11000201581	G.FMH150.S-017	Lasstuk beugel onderste ophangarm	2	
43	11000100688	G.FMH150.S-110	Koppelpen - onder	2	
44	11011700014	Φ11*45	Borgpen	2	
45	14040000015	GB/T 95-2002	Sluitring 22×3	4	
46	14010100177	GB/T 5783-2000	Bout M22×55	2	
47	14050100009	GB/T 889.1-2000	Borgmoer M22	2	
48	11000201598	G.FM150-011	Maaidek lasstuk	1	Model 150
	11000201601	G.FM180-011	Maaidek lasstuk	1	Model 180
49	11000000768	G.FMH150.S-118	Riemschijf hoes	3	

G.FM150.S-001-02 Montage beschermkap



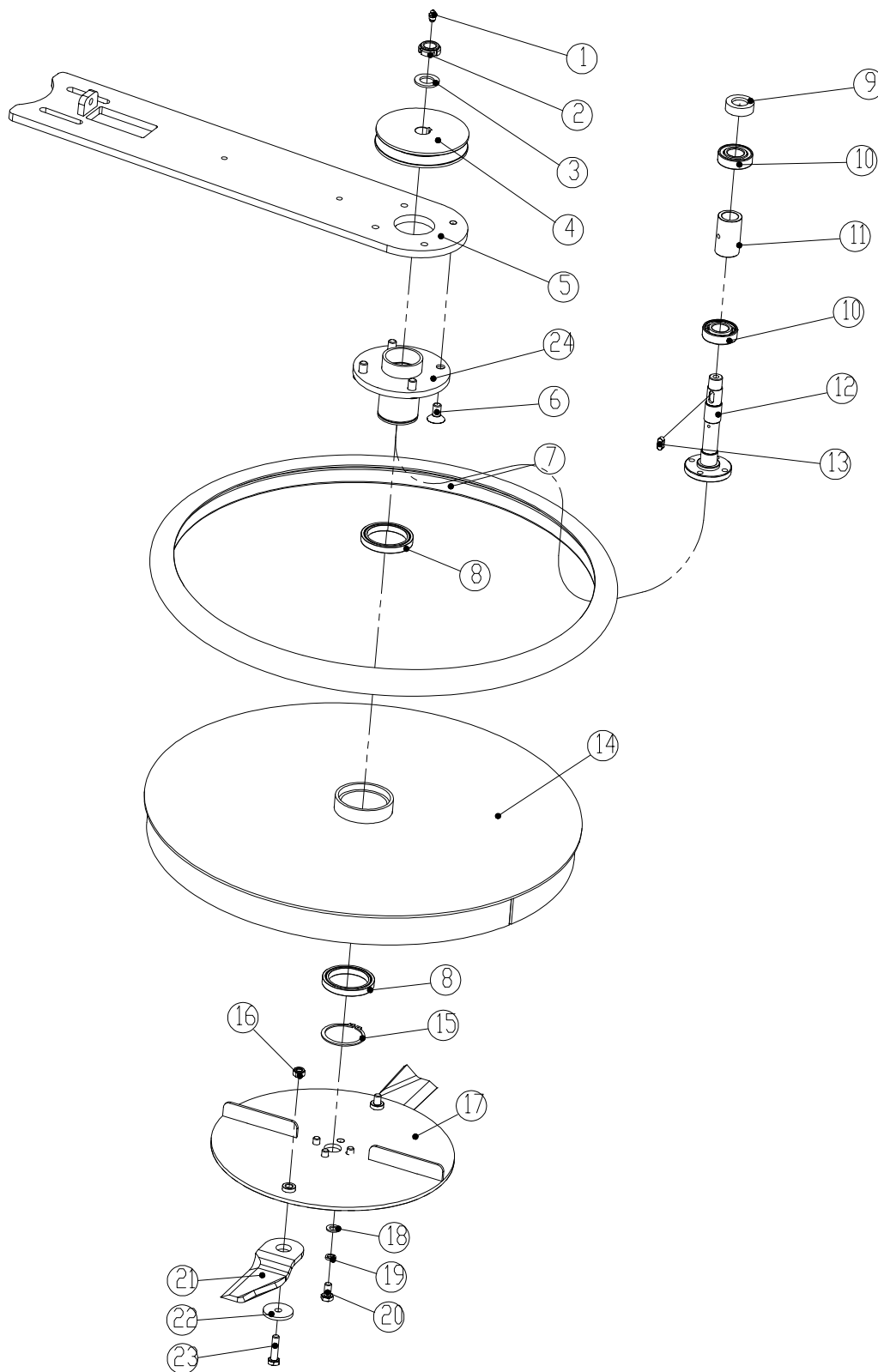


Hoofdstuk 7 : Onderdelenlijst

G.FM150.S-001-02 Montage beschermkap

Onder-deel	Artikelcode	Onderdeelnr.	Omschrijving	Hoeveelheid	Opmerking
1	14010100017	GB/T 5783-2000	Bout M8*20	4	
2	14020000006	GB/T 93-1987	Veerring 8	4	
3	14040000002	GB/T 95-2002	Sluitring 8×1.6	4	
4	11000000729	G.FMH150.S-105	afscherming aftakas	1	
5	11011800123	102x34	Zwarte handgreep	2	
6	11012200022	54x40xM6	scharnier	4	
7	11000000728	G.FMH150.S-104	Toegangspaneel	2	
8	11012200029	30x15x5	magneet	4	
9	14001200007	GB12618-90	Al klinknagel 3x10	4	
10	11000201602	G.FM150.S-020	Lasstuk beschermkap	1	Model 150
	11000201603	G.FM180.S-020	Lasstuk beschermkap	1	Model 180
11	14040000001	GB/T 95-2002	Sluitring 6×1.6	16	
12	14050100001	GB/T 889.1-2000	Borgmoer M6	16	

G.FMH150.S-001-03 Montage maaikop

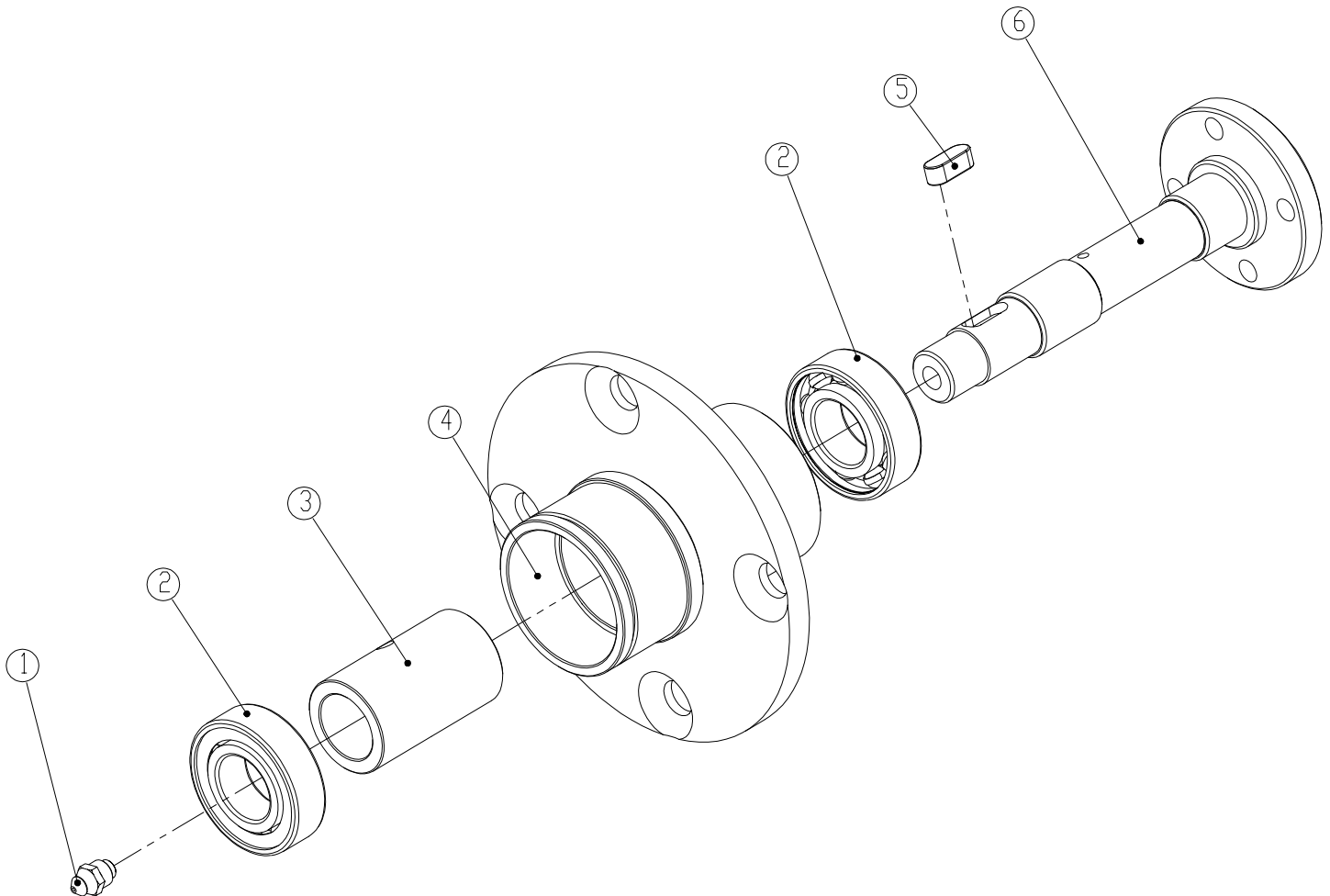




G.FMH150.S-001-03 Montage maaikop

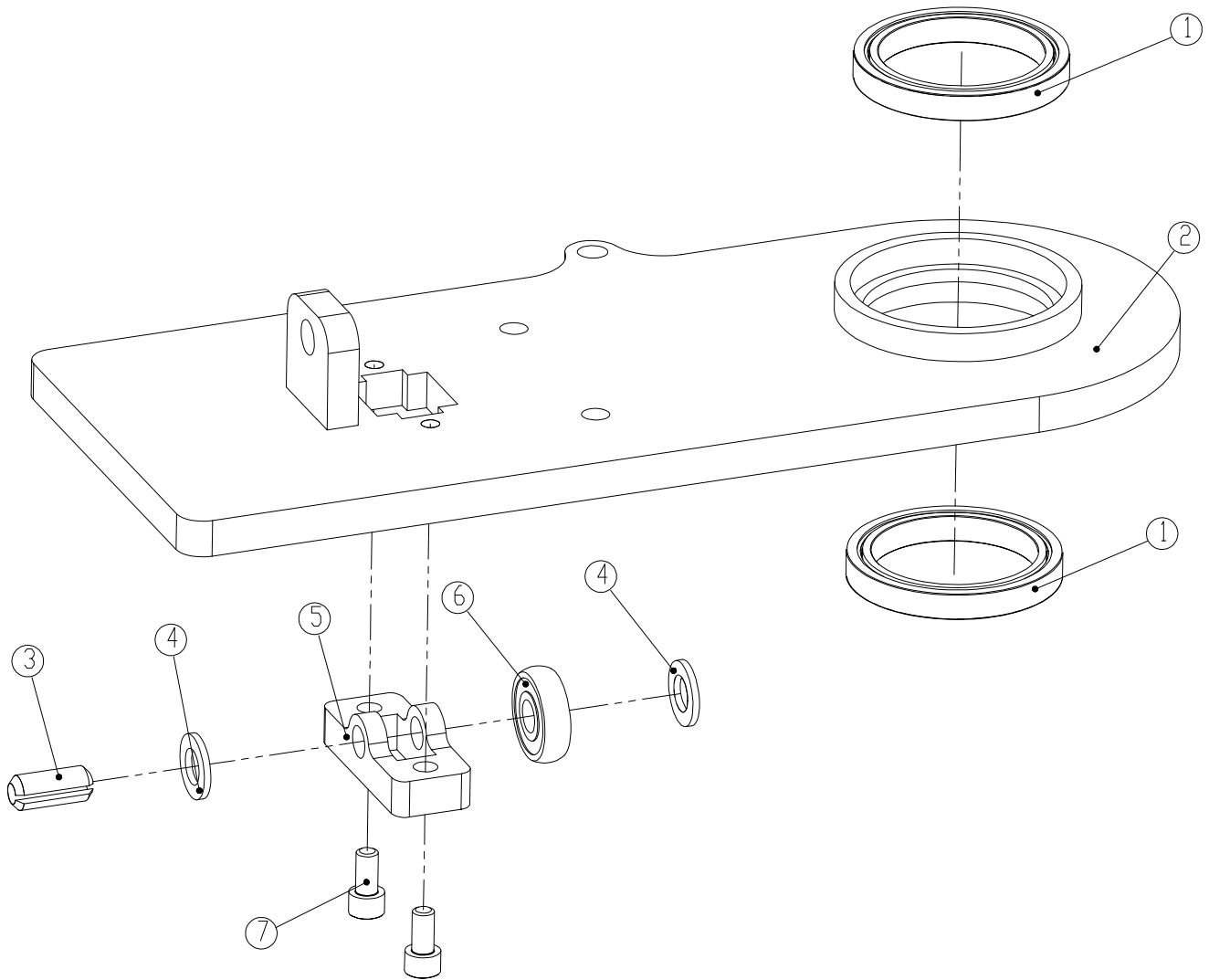
Onderdeel	Artikelcode	Onderdeelnr.	Omschrijving	Hoeveelheid	Opmerking
1	14018000002	G-1/8	Druksmering	1	
2	14051000003	OW-GUK28	Ronde Borgmoer M20*1.5	1	
3	14040000007	GB/T 95-2002	Sluitring 20×3	1	
4	11011400063	G.FMH150.S-109	Riemschijf	1	
5	11000201586	G.FMH150.S-022	Lasstuk zwenkarm	1	Model 150
	11000201604	G.FMH180.S-022	Lasstuk zwenkarm	1	Model 180
6	14060100045	GB/T 70.3-2000	HSCHS M12*25	4	
7	11011800132	G.FMH150.S-112	Botsingstrip	1	
8	11011500092	GB/T 276-94	diepgroefkogellagers 61812-2RZ	2	
9	11000000768	G.FMH150.S-118	Riemschijf hoes	3	
10	11011500020	GB/T 276-94	Diepgroefkogellagers 6205-RZ	2	
11	11000100685	G.FMH150.S-102	Hoes	1	
12	11012700109	G.FMH150.S-107	messchacht	1	
13	14030000012	GB/T 1096-1979	spie 8×20	1	
14	11000201579	G.FMH150.S-015	Lasstuk maaikop afscherming	1	
15	14000300036	GB 894.1-86	Circlip 60	1	
16	14050100003	GB/T 889.1-2000	Borgmoer M10	2	
17	11000201593	G.FMH180.S-018	Lasstuk vlieg wiel mes	1	
18	14040000003	GB/T 95-2002	Sluitring 10×2	4	
19	14020000007	GB/T 93-1987	Veerring 10	4	
20	14010100038	GB/T 5783-2000	Bout M10*20	4	
21	11010200076	G.FMH150.S-106	Mes	2	
22	11000000589	BCRI200.108	Speciale wig	2	
23	14010100042	GB/T 5783-2000	Bout M10*40	2	
24	11000201583	G.FMH150.S-019	Lasstuk kogellager maaikop	1	

G.FMH150.S-001-01-05 Montage verbinding lagerzitting



Onderdeel	Artikelcode	Onderdeelnr.	Omschrijving	Hoeveelheid	Opmerking
1	14018000002	G-1/8	Druksmering	1	
2	14051000001	OW-GUK28	Ronde Borgmoer M25*1.5	1	
3	11011500020	GB/T 276-94	Diepgroefkogellagers 6205-RZ	2	
4	11000100685	G.FMH150.S-102	Hoes	1	
5	11000201588	G.FMH150.S-024	Lastuk lagerzitting	1	
6	14030000012	GB/T 1096-1979	Spie 8×20	1	
7	11012700109	G.FMH150.S-107	Messchacht	1	

G.FMH150.S-001-01-07 Montage zwenkarm



Onderdeel	Artikelcode	Onderdeelnr.	Omschrijving	Hoeveelheid	Opmerking
1	11011500092	GB/T 276-94	Diepgroefkogellagers 61812-2RZ	2	
2	11000201578	G.FMH150.S-014	Swing arm lagerzitting lasstuk	1	
3	14000000016	GB/T 879.1-2000	Spanstift 12 × 30	1	
4	14040000004	GB/T 95-2002	Sluitring 12 × 2.5	2	
5	11012700111	G.FMH150.S-116	kogellager montagebeugel	1	
6	11011500016	SC201-2RS	Bollagers	1	
7	14060200024	GB/T 70.1-2000	SHCS M8*16	2	

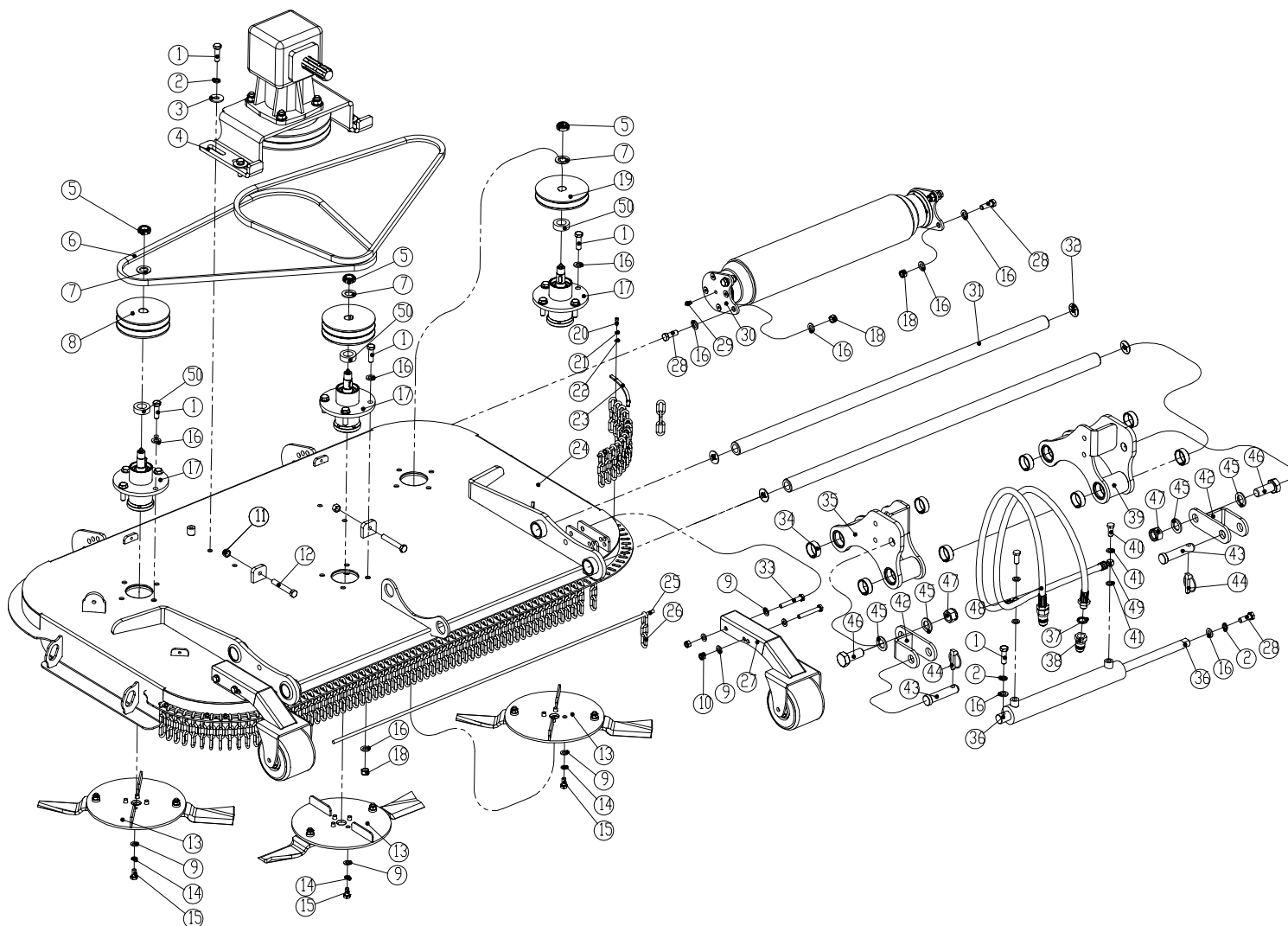


G.FMH150/G.FMH180

Onder-deel	Artikelcode	Onderdeelnr.	Omschrijving	Hoeveelheid	Opmerking
1	11000201277	G.US145H-015	Lasstuk ophanging	1	
2	14040000004	GB/T 95-2002	Sluitring 12×2.5	8	
3	14010000040	GB/T 5782-2000	Bout M12*110	4	
4	14050100006	GB/T 889.1-2000	Borgmoer M12	4	
5	14040000002	GB/T 95-2002	Sluitring 8×1.6	4	
6	14020000006	GB/T 93-1987	Veerring 8	4	
7	14010100017	GB/T 5783-2000	Bout M8*20	4	
8	11011700003	EF175.119	Koppelingspen - Boven	1	
9	11011700014	Φ11*45	Borgpen	1	
10		G.FMH150-001-01	Montage maaidek	1	zie pagina 46
11		G.FMH150-001-02	Montage beschermkap	1	zie pagina 48



G.FMH150-001-01 Montage maaidek



Onderdeel	Artikelcode	Onderdeelnr.	Omschrijving	Hoeveelheid	Opmerking
1	14010100071	GB/T 5783-2000	Bout M12*40	17	
2	14020000008	GB/T 93-1987	Veerring 12	6	
3	14040100004	GB/T 96.2-2002	Grote Sluiring 12×3	4	
4		G.FM150H.S-001-01-04	Montage versnellingsbak	1	zie pagina 32
5	14051000003	OW-GUK28	Ronde Borgmoer M20*1.5	3	
6	11011300043	SPB-1800	GATES Aandrijfriem	2	Model 150
	11011300046	SPB-1965	GATES Aandrijfriem	2	Model 180
7	14040000007	GB/T 95-2002	Sluiring 20×3	3	
8	11011400064	G.FMH150.S-114	Riemschijf 2	2	
9	14040000003	GB/T 95-2002	Sluiring 10×2	20	
10	14050100003	GB/T 889.1-2000	Borgmoer M10	4	
11	14050000004	GB/T 41-2000	Moer M12	2	
12	14010100079	GB/T 5783-2000	Bout M12*80	2	
13		G.FM150H.S-001-01-02	Montage bladbevestiging	3	zie pagina 30
14	14020000007	GB/T 93-1987	Veerring 10	12	

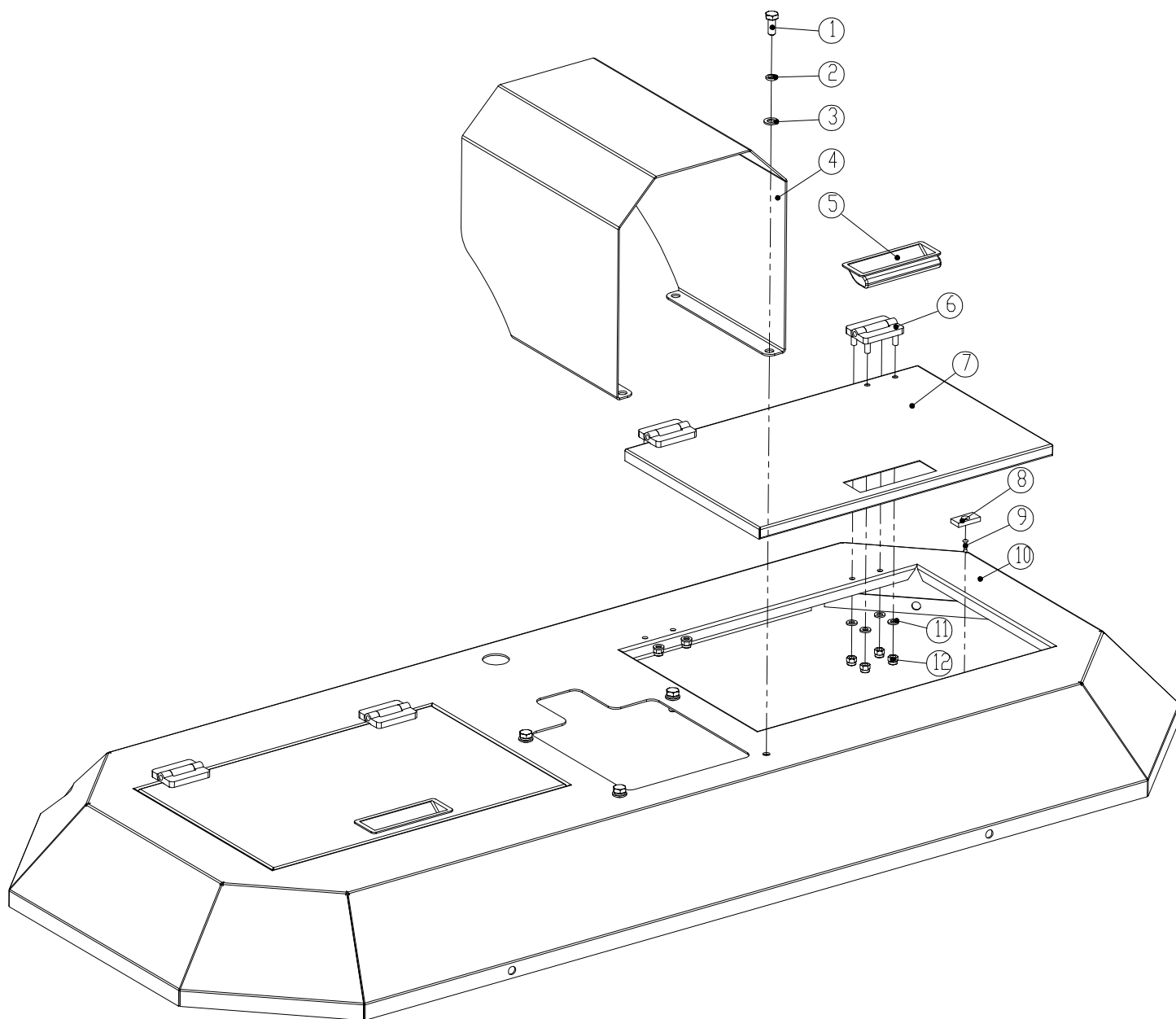


Hoofdstuk 7 : Onderdelenlijst

G.FMH150-001-01 Montage maaidek

Onder-deel	Artikelcode	Onderdeelnr.	Omschrijving	Hoeveelheid	Opmerking
15	14010100038	GB/T 5783-2000	Bout M10*20	12	
16	14040000004	GB/T 95-2002	Sluitring 12×2.5	34	
17		G.FMH150H.S-001-01-03	Montage lagerzitting	3	zie pagina 31
18	14050100006	GB/T 889.1-2000	Borgmoer M12	16	
19	11011400063	G.FMH150.S-109	Riemschijf	1	
20	14060200003	GB/T 70.1-2000	SHCS M5*16	8	
21	14020000004	GB/T 93-1987	Veerring 5	8	
22	14040000000	GB/T 95-2002	Sluitring 5×1	8	
23	11000000730	G.FMH150.S-108	Bevestigingsbeugel ketting	4	
24	11000201575	G.FMH150.S-011	Maaidek lasstuk	1	Model 150
	11000201591	G.FMH180.S-011	Maaidek lasstuk	1	Model 180
25	11000100686	G.FMH150.S-111	Kettingpen	1	Model 150
	11000100689	G.FMH180.S-111	Kettingpen	1	Model 180
26	11010500059	G.FMH150.S-113	Ketting 6*20*28 (3 lus)	78	Model 150
	11010500059	G.FMH150.S-113	Ketting 6*20*28 (3 lus)	90	Model 180
27		G.FM150H.S-001-01-06	Montage wielen	2	zie pagina 33
28	14010100069	GB/T 5783-2000	Bout M12*35	5	
29	14018000002	G-1/8	Druksmering	2	
30		G.FM150H.S-001-01-01	Montage roller	1	zie pagina 29
31	11012600023	G.US145H-102	Geleiderail	2	
32	11000000534	G.US145H-101	Uiteinde beschermkap	4	
33	14010000001	GB/T 5782-2000	Bout M10*70	4	
34	11011800131	36*3*15	Rider ring	8	
35	11000201576	G.FMH150.S-012	Geleiderail beugel lasstuk-L	1	
36	11011000077	G.US145H-103	hydraulische cilinder	1	
37	11011200003	BS/A21.50(G1/2)	Gecombineerde afdichtingspakkingen (Automatische kern)	2	
38	11010900020	G1\2	Adapter (mannelijk deel)	2	
39	11000201577	G.FMH150.S-013	Geleiderail beugel lasstuk-R	1	
40	11010600090	G1/4	Holle Bout G1/4	2	
41	11011200000	BS/A13.70(G1/4)	Gecombineerde afdichtingspakkingen (Automatische kern)	4	
42	11000201581	G.FMH150.S-017	Lasstuk beugel onderste ophangarm	2	
43	11000100688	G.FMH150.S-110	Koppelingspen - onder	2	
44	11011700014	Ø11*45	Borgpen	2	
45	14040000015	GB/T 95-2002	Sluitring 22×3	4	
46	14010100177	GB/T 5783-2000	Bout M22×55	2	
47	14050100013	GB/T 889.1-2000	Borgmoer M22	2	
48	11010700197	G.US145H-108	Korte vloeistofslang (1500L met nylon schede)	1	
49	11010700196	G.US145H-107	Lange vloeistofslang (1900L met nylon schede)	1	
50	11000000768	G.FMH150.S-118	Riemschijf hoes	3	

G.FMH150-001-02 Montage beschermkap





Hoofdstuk 7 : Onderdelenlijst

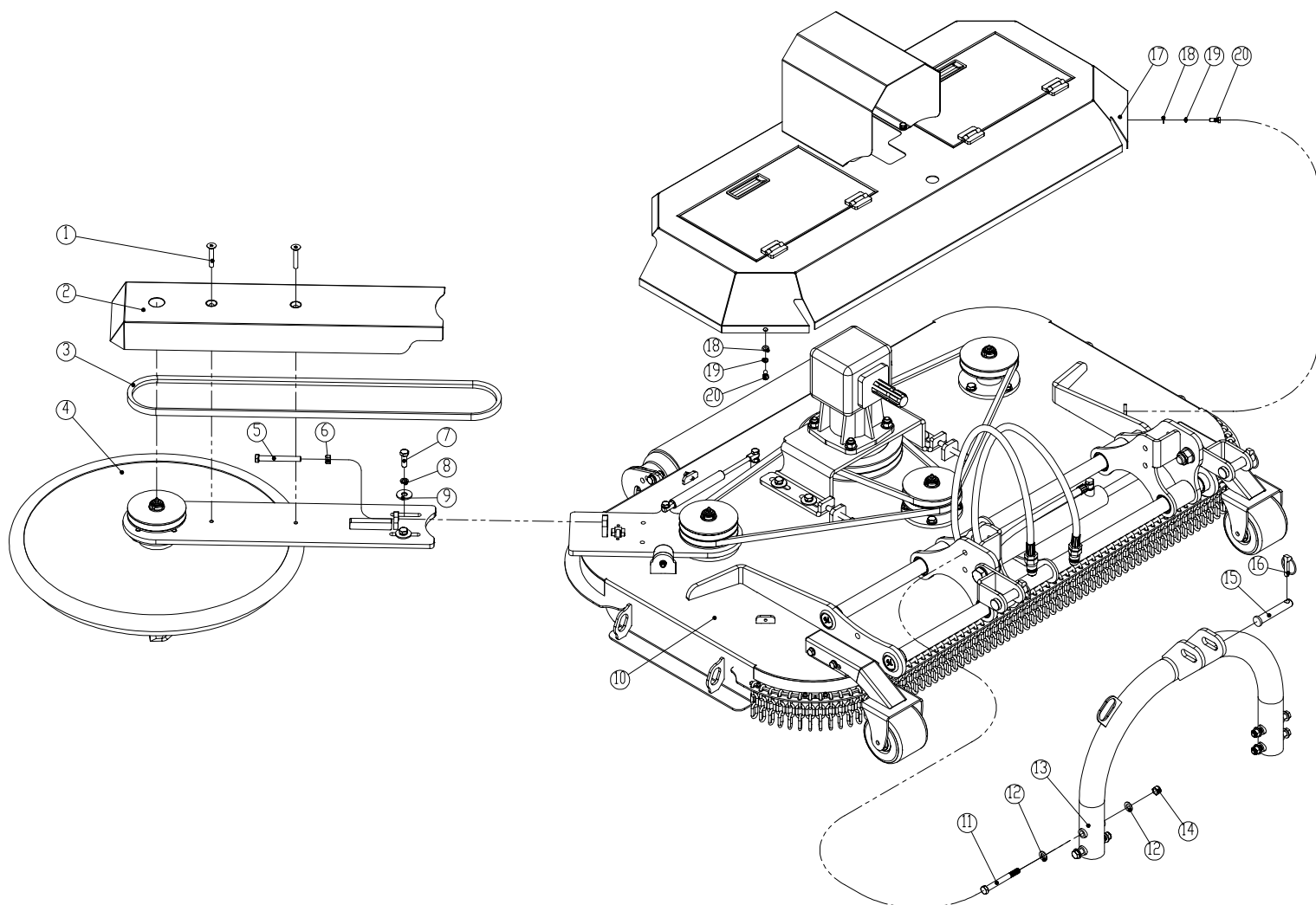
G.FM150.S-001-02 Montage beschermkap

Onder-deel	Artikelcode	Onderdeelnr.	Omschrijving	Hoeveelheid	Opmerking
1	14010100017	GB/T 5783-2000	Bout M8*20	4	
2	14020000006	GB/T 93-1987	Veerring 8	4	
3	14040000002	GB/T 95-2002	Sluitring 8×1.6	4	
4	11000000729	G.FMH150.S-105	afscherming aftakas	1	
5	11011800123	102x34	Zwarte handgreep	2	
6	11012200022	54x40xM6	scharnier	4	
7	11000000728	G.FMH150.S-104	Toegangspaneel	2	
8	11012200029	30x15x5	magneet	4	
9	14001200007	GB12618-90	Al klinknagel 3x10	4	
10	11000201597	G.FMH150-020	Lasstuk beschermkap	1	Model 150
	11000201596	G.FMH180-020	Lasstuk beschermkap	1	Model 180
11	14040000001	GB/T 95-2002	Sluitring 6×1.6	16	
12	14050100001	GB/T 889.1-2000	Borgmoer M6	16	



Hoofdstuk 7 : Onderdelenlijst

G.FMH150.S/G.FMH180.S





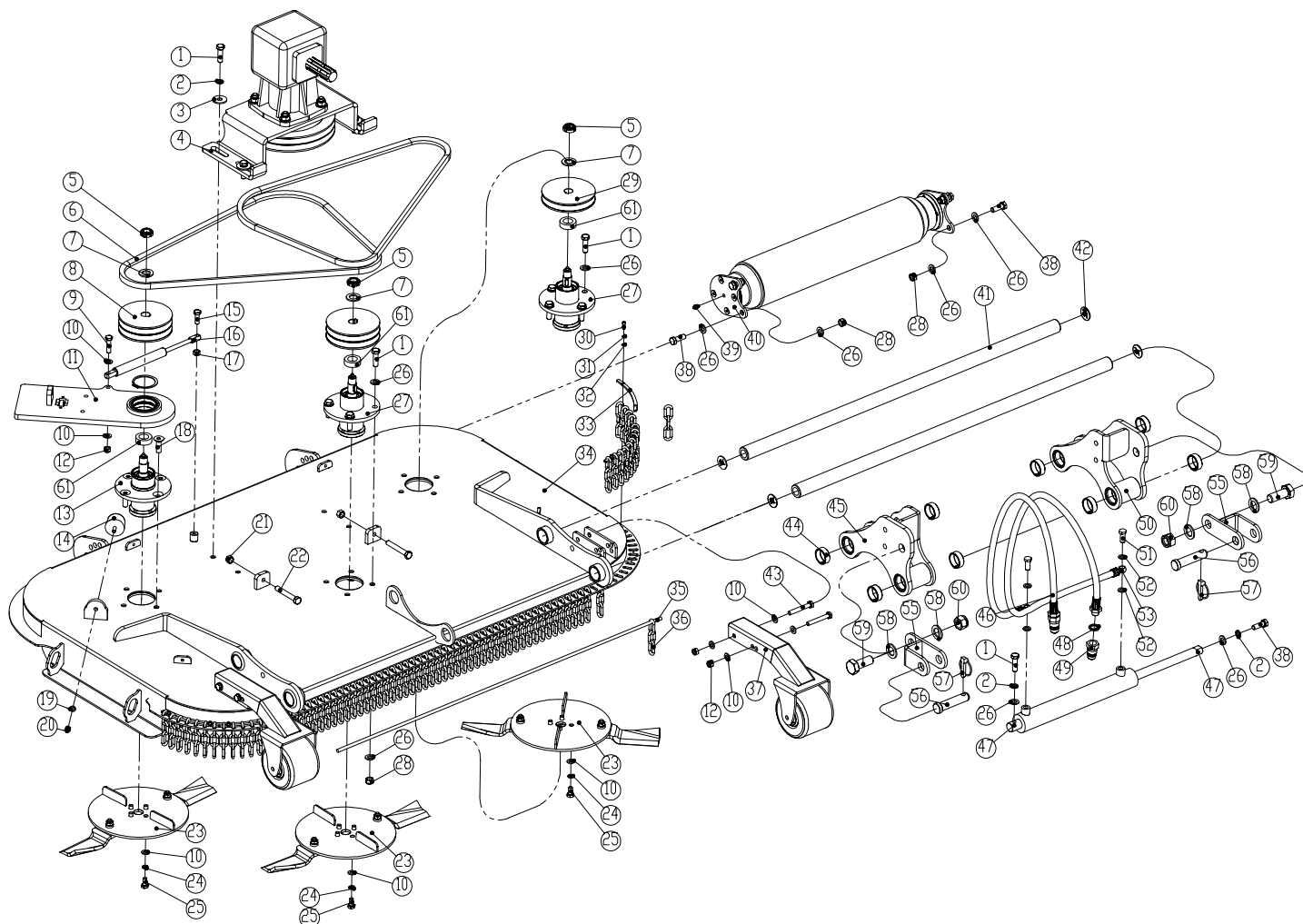
Hoofdstuk 7 : Onderdelenlijst

G.FMH150.S/G.FMH180.S

Onder-deel	Artikelcode	Onderdeelnr.	Omschrijving	Hoeveelheid	Opmerking
1	14060100038	GB/T 70.3-2000	HSCHS M10*60	2	
2	11000201587	G.FMH150.S-023	Aandrijfriem afscherming lasstuk	1	
	11000201592	G.FMH180.S-023	Aandrijfriem afscherming lasstuk	1	
3	11011300045	SPB-1900	GATES Aandrijfriem	1	
	11011300044	SPB-2000	GATES Aandrijfriem	1	
4		G.FMH150.S-001-03	Montage maaikop	1	zie pagina 46
5	14010100055	GB/T 5783-2000	Bout M12*100	1	
6	14050000004	GB/T 41-2000	Moer M12	1	
7	14010100069	GB/T 5783-2000	Bout M12*35	2	
8	14020000008	GB/T 93-1987	Veerring 12	2	
9	14040100004	GB/T 96.2-2002	Grote washer 12×3	2	
10		G.FMH150.S-001-01	Montage maaidek	1	zie pagina 52
11	14010000040	GB/T 5782-2000	Bout M12*110	4	
12	14040000004	GB/T 95-2002	Sluitring 12×2.5	8	
13	11000201277	G.US145H-015	Lasstuk ophanging	1	
14	14050100006	GB/T 889.1-2000	Borgmoer M12	4	
15	11011700003	EF175.119	Koppelingspen - Boven	1	
16	11011700014	Φ11*45	Borgpen	1	
17		G.FMH150.S-001-02	Montage beschermkap	1	zie pagina 54
18	14040000002	GB/T 95-2002	Sluitring 8×1.6	4	
19	14020000006	GB/T 93-1987	Veerring 8	4	
20	14010100017	GB/T 5783-2000	Bout M8*20	4	



G.FMH150.S-001-01 Montage maaidek



Onder-deel	Artikelcode	Onderdeelnr.	Omschrijving	Hoeveelheid	Opmerking
1	14010100071	GB/T 5783-2000	Bout M12*40	13	
2	14020000008	GB/T 93-1987	Veerring 12	6	
3	14040100004	GB/T 96.2-2002	Grote Sluitering 12×3	4	
4		G.FMH150.S-001-01-04	Montage versnellingsbak	1	zie pagina 32
5	14051000003	OW-GUK28	Ronde Borgmoer M20*1.5	3	
6	11011300043	SPB-1800	GATES Aandrijfriem	2	Model 150
	11011300046	SPB-1965	GATES Aandrijfriem	2	Model 180
7	14040000007	GB/T 95-2002	Sluitering 20×3	3	
8	11011400064	G.FMH150.S-114	Riemschijf 2	2	
9	14010100042	GB/T 5783-2000	Bout M10*40	1	
10	14040000003	GB/T 95-2002	Sluitering 10×2	22	
11		G.FMH150.S-001-01-07	Montage zwenkarm	1	zie pagina 43
12	14050100003	GB/T 889.1-2000	Borgmoer M10	5	
13		G.FMH150.S-001-01-05	Montage verbinding lagerzitting	1	zie pagina 42
14	11011800063	BH7.121	Stopper	1	
15	14010100040	GB/T 5783-2000	Bout M10*30	1	
16	11010300050	QD22-325X110X250N-DB	Gasveer	1	
17	14050000003	GB/T 41-2000	Moer M10	1	



Hoofdstuk 7 : Onderdelenlijst

G.FMH150.S-001-01 Montage maaidek

Onderdeel	Artikelcode	Onderdeelnr.	Omschrijving	Hoeveelheid	Opmerking
18	14060100048	GB/T 70. 3-2000	HSCHS M12*40	4	
19	14040000002	GB/T 95-2002	Sluitring 8×1.6	1	
20	14050100002	GB/T 889. 1-2000	Borgmoer M8	1	
21	14050000004	GB/T 41-2000	Moer M12	2	
22	14010100079	GB/T 5783-2000	Bolkt M12*80	2	
23		G. FMH150. S-001-01-02	Montage bladbevestiging	3	zie pagina 30
24	14020000007	GB/T 93-1987	Veerring 10	12	
25	14010100038	GB/T 5783-2000	Bout M10*20	12	
26	14040000004	GB/T 95-2002	Sluitring 12×2.5	30	
27		G. FMH150. S-001-01-03	Montage lagerzitting	2	zie pagina 31
28	14050100006	GB/T 889. 1-2000	Borgmoer M12	16	
29	11011400063	G. FMH150. S-109	Riemschijf	1	
30	14060200003	GB/T 70. 1-2000	SHCS M5*16	8	
31	14020000004	GB/T 93-1987	Veerring 5	8	
32	14040000000	GB/T 95-2002	Sluitring 5×1	8	
33	11000000730	G. FMH150. S-108	Bevestigingsbeugel ketting	4	
34	11000201575	G. FMH150. S-011	Maaidek lasstuk	1	Model 150
	11000201591	G. FMH180. S-011	Maaidek lasstuk	1	Model 180
35	11000100686	G. FMH150. S-111	Kettingpen	1	Model 150
	11000100689	G. FMH180. S-111	Kettingpen	1	Model 180
36	11010500059	G. FMH150. S-113	Ketting 6*20*28 (3 loops)	78	Model 150
	11010500059	G. FMH150. S-113	Ketting 6*20*28 (3 loops)	90	Model 180
37		G. FMH150. S-001-01-06	Montage wielen	2	zie pagina 33
38	14010100069	GB/T 5783-2000	Bout M12*35	5	
39	14018000002	G-1/8	Druksmering	2	
40		G. FMH150. S-001-01-01	Montage roller	1	zie pagina 29
41	11012600023	G. US145H-102	Geleiderail	2	
42	11000000534	G. US145H-101	Uiteinde beschermkap	4	
43	14010000001	GB/T 5782-2000	Bout M10*70	4	
44	11011800131	36*3*15	Rider ring	8	
45	11000201576	G. FMH150. S-012	Geleiderail beugel lasstuk-L	1	
46	11010700197	G. US145H-108	Korte vloeistofslang (1500L and with Nylon sheath)	1	
47	11011000077	G. US145H-103	hydraulische cilinder	1	
48	11011200003	BS/A21. 50 (G1/2)	Gecombineerde afdichtingspakkingen (Automatische kern)	2	
49	11010900020	G1\2	Adapter (mannelijk deel)	2	
50	11000201577	G. FMH150. S-013	Geleiderail beugel lasstuk-R	1	
51	11010600090	G1/4	Holle Bout G1/4	2	
52	11011200000	BS/A13. 70 (G1/4)	Gecombineerde afdichtingspakkingen (Automatische kern)	4	
53	11010700196	G. US145H-107	Lange vloeistofslang (1900L met nylon schede)	1	

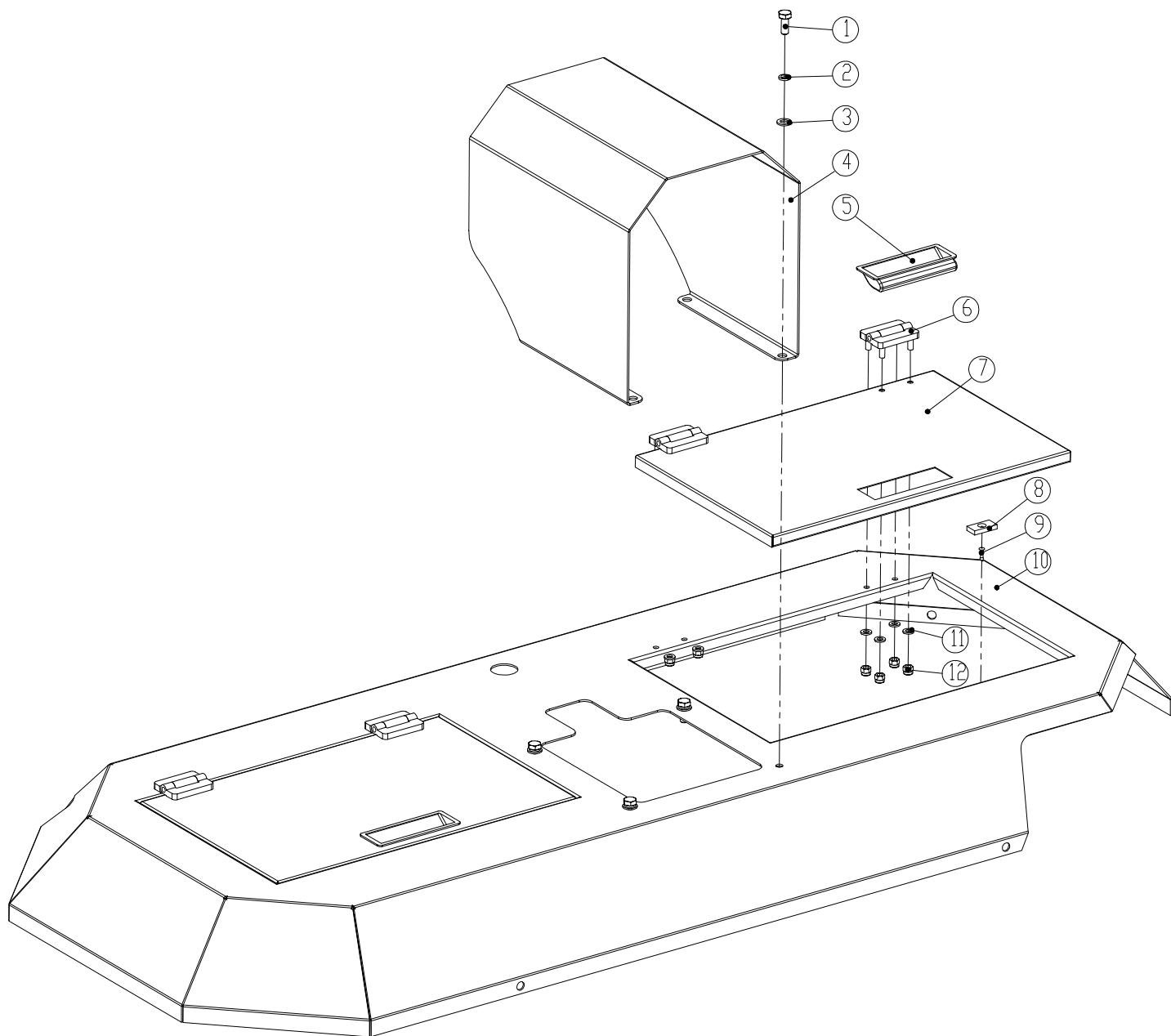


Hoofdstuk 7 : Onderdelenlijst

G.FMH150.S-001-01 Montage maaidek

Onder-deel	Artikelcode	Onderdeelnr.	Omschrijving	Hoeveelheid	Opmerking
54	14000300036	GB 894.1-86	Circlip 60	1	
55	11000201581	G. FMH150. S-017	Onderste ophangarm beugel lasstuk	2	
56	11000100688	G. FMH150. S-110	Haarspeldsplitpen - onder	2	
57	11011700014	Φ11*45	Borgpen	2	
58	14040000015	GB/T 95-2002	Sluitring 22×3	4	
59	14010100177	GB/T 5783-2000	Bout M22×55	2	
60	14050100009	GB/T 889.1-2000	Borgmoer M22	2	
61	11000000768	G. FMH150. S-118	Riemschijf hoes	3	

G.FMH150.S-001-02 Montage beschermkap





Hoofdstuk 7 : Onderdelenlijst

G.FMH150.S-001-02 Montage beschermkap

Onder-deel	Artikelcode	Onderdeelnr.	Omschrijving	Hoeveelheid	Opmerking
1	14010100017	GB/T 5783-2000	Bout M8*20	4	
2	14020000006	GB/T 93-1987	Veerring 8	4	
3	14040000002	GB/T 95-2002	Sluitring 8×1.6	4	
4	11000000729	G.FMH150.S-105	afscherming aftakas	1	
5	11011800123	102x34	Zwarte handgreep	2	
6	11012200022	54x40xM6	scharnier	4	
7	11000000728	G.FMH150.S-104	Toegangspaneel	2	
8	11012200029	30x15x5	magneet	4	
9	14001200007	GB12618-90	Al klinknagel 3x10	4	
10	11000201584	G.FMH150.S-020	Lasstuk beschermkap	1	Model 150
	11000201594	G.FMH180.S-020	Lasstuk beschermkap	1	Model 180
11	14040000001	GB/T 95-2002	Sluitring 6×1.6	16	
12	14050100001	GB/T 889.1-2000	Borgmoer M6	16	



Hoofdstuk 8: Wearing parts list

Onderdeel	Artikelcode	Onderdeelnr.	Omschrijving	Hoeveelheid	Opmerking
1	11011300043	SPB-1800	GATES Aandrijfriem	2	G.FM150 G.FM150.S G.FMH150
2	11011300046	SPB-1965	GATES Aandrijfriem	2	G.FM 180 G.FM180.S G.FMH180
3	11011300045	SPB-1900	GATES Aandrijfriem	1	G.FM150.S G.FMH150.S
4	11011300044	SPB-2000	GATES Aandrijfriem	1	G.FM150.S G.FMH180.S
5	11010200076	G.FMH150.S-106	Mes	6	G.FM150 G.FM150.S G.FMH150 G.FM 180 G.FM180.S G.FMH180
6				8	G.FMH150.S G.FMH180.S



Probleem	Oplossing
<p>! AANDACHT</p> <p>Probeer niet om het gebied van achterwaartse uitworp schoon te maken terwijl de maaier nog in bedrijf is. Dit kan letsel tot gevolg hebben!</p>	
Weggliden Aandrijfriem	Ontkoppel en reinig het maaidek.
	Verwijder de afscherming van de aandrijfriem en reinig de riemschijven.
	Plaats de aandrijfriem terug.
Gedeeltes ongemaaid land	Maai bij volle snelheid (540 rpm op de aftakas), controleer de snelheid van de aftakas en de motor van de tractor.
	Kies een lagere versnelling.
	Zet aandrijfriemen strakker.
	Vervang ontbrekende messen.
Overmatige trilling	Vervang messen.
	Vervang aandrijfriem.
	Vervang riemschijven of lijn deze uit.
	Verwijder afscherming van de aandrijfriem & verwijder puin van de aandrijfriem & de riemschijven.
Versnellingsbak maakt lawaai	Controleer oliepijl
Scalperen	Pas de maaihoogte aan
	Vervang gebroken patroon
	Verminder uw snelheid in bochten
Uneven cut	Kies een lagere versnelling
	Zet de maaier waterpas
	Vervang ontbrekende messen of hamers
Tractor wordt omlaag getrokken door maaier	Maai op volle snelheid (540 rpm op de aftakas).
	Kies een lagere versnelling
	Reinig de maaier.



Hoofdstuk 10: Koppelwaardentabel

Torque Values Chart for Common Bolt Sizes

Bolt Size (Inches)	Bolt Head Identification						Bolt Size (Metric)	Bolt Head Identification					
	Grade 2		Grade 5		Grade 8			Class 5.8		Class 8.8		Class 10.9	
in-tpi ¹	N·m ²	ft-lb ³	N·m	ft-lb	N·m	ft-lb	mm x pitch ⁴	N·m	ft-lb	N·m	ft-lb	N·m	ft-lb
1/4" - 20	7.4	5.6	11	8	16	12	M 5 X 0.8	4	3	6	5	9	7
1/4" - 28	8.5	6	13	10	18	14	M 6 X 1	7	5	11	8	15	11
5/16" - 18	15	11	24	17	33	25	M 8 X 1.25	17	12	26	19	36	27
5/16" - 24	17	13	26	19	37	27	M 8 X 1	18	13	28	21	39	29
3/8" - 16	27	20	42	31	59	44	M10 X 1.5	33	24	52	39	72	53
3/8" - 24	31	22	47	35	67	49	M10 X 0.75	39	29	61	45	85	62
7/16" - 14	43	32	67	49	95	70	M12 X 1.75	58	42	91	67	125	93
7/16" - 20	49	36	75	55	105	78	M12 X 1.5	60	44	95	70	130	97
1/2" - 13	66	49	105	76	145	105	M12 X 1	90	66	105	77	145	105
1/2" - 20	75	55	115	85	165	120	M14 X 2	92	68	145	105	200	150
9/16" - 12	95	70	150	110	210	155	M14 X 1.5	99	73	155	115	215	160
9/16" - 18	105	79	165	120	235	170	M16 X 2	145	105	225	165	315	230
5/8" - 11	130	97	205	150	285	210	M16 X 1.5	155	115	240	180	335	245
5/8" - 18	150	110	230	170	325	240	M18 X 2.5	195	145	310	230	405	300
3/4" - 10	235	170	360	265	510	375	M18 X 1.5	220	165	350	260	485	355
3/4" - 16	260	190	405	295	570	420	M20 X 2.5	280	205	440	325	610	450
7/8" - 9	225	165	585	430	820	605	M20 X 1.5	310	230	650	480	900	665
7/8" - 14	250	185	640	475	905	670	M24 X 3	480	355	760	560	1050	780
1" - 8	340	250	875	645	1230	910	M24 X 2	525	390	830	610	1150	845
1" - 12	370	275	955	705	1350	995	M30 X 3.5	960	705	1510	1120	2100	1550
1-1/8" - 7	480	355	1080	795	1750	1290	M30 X 2	1060	785	1680	1240	2320	1710
1 1/8" - 12	540	395	1210	890	1960	1440	M36 X 3.5	1730	1270	2650	1950	3660	2700
1 1/4" - 7	680	500	1520	1120	2460	1820	M36 X 2	1880	1380	2960	2190	4100	3220
1 1/4" - 12	750	555	1680	1240	2730	2010							
1 3/8" - 6	890	655	1990	1470	3230	2380							
1 3/8" - 12	1010	745	2270	1670	3680	2710							
1 1/2" - 6	1180	870	2640	1950	4290	3160							
1 1/2" - 12	1330	980	2970	2190	4820	3560							

¹ in-tpi = nominal thread diameter in inches-threads per inch
² N·m = newton-meters
³ ft-lb = foot pounds
⁴ mm x pitch = nominal thread diameter in millimeters x thread pitch

Torque tolerance + 0%, -15% of torquing values. Unless otherwise specified use torque values listed above.



CE

E.G. verklaring van overeenstemming voor machines

Lozeman Tuinmachines B.V.

Bemmelseweg 64

6662 PC Elst (NL)

Verklaart hiermede, dat de cirkelmaaiers model LOMA

G.FM 150/180(-)(S) en G.FMH 150/180(-)(S)

op basis van het aftakastoeental van 540 omw./min. ten behoeve van maaiwerkzaamheden in bongerds, bermen, tuinen e.d. voldoen aan de bepalingen van de machinericht-lijn

(Richtlijn 2006/42/EG,

**waarin opgenomen 98/37/EG, 89/392/EEG, 91/368/EEG, 93/44/EEG en 93/68/EEG),
alsmede NEN-EN 292-1/2, EN-ISO 14121-1/2, NEN-EN-ISO 4254:2012 en DIN766.**

Opgemaakt door Ingenieursbureau Pigmacom vof, Oud Gastel, Ir.W.A.J. Piggen.

Elst, 27- 06-2016

Directeur,

F.J. Lozeman



LOMA AANBOUWWERKTUIGEN

Bemmelseweg 64 , NL6662 PC, Elst (Gld.)

The Netherlands

Tel: 0031-481-371423

Fax: 0031-481-375275

E-mail adres

info@Lozeman.com
